


REMARQUES:
 Représentation du mobilier (cuisine / équipements sanitaires,...) à titre indicatif
 LES RADIATEURS PEUVENT FAIRE L'OBJET D'UN CHANGEMENT DE POSITIONNEMENT ET/OU DE DIMENSIONNEMENT SUIVANT
 ÉTUDES TECHNIQUES
 Les faux-plafonds seront implantés en fonction de l'étude de ventilation
 SCHEMA DE PASSAGE DES GAINES DE VENTILATION DONNE A TITRE INDICATIF
 Local techn. - buanderie : aménagements à titre indicatif, les aménagements finaux peuvent varier et sont au choix de l'exécution
 suivant études.
 Les cotes sont données à titre indicatif et peuvent varier suivant les adaptations techniques du chantier
 Représentation des châssis à titre indicatif

PLAN INDICATIF DES FINITIONS		B2292	
		"THE NEST" - WAVRE	
PROPRIETAIRE	INVENDU		
APPARTEMENT	n°65/6 (B2)	2 CH.	ETAGE 2
PARKING	P. EXT :		
PLAN N° 1/2	ARCHI EXE	09-03-2026	
		LY - 10/02/2025 - Cloisons LY - 12/03/2025 - GYPROC DUV - 20/05/25 - DF + FP DUV - 07/08/25 - Réunion Gyproc du 05/08 + Radiateurs DUV - 02/10/25 - Revêtements sols/mur - Sanitaires - Cuisine- prépa pro - portes - Rad SS - Stores Velux DUV - 09/03/26 - Peintures - rails rideaux - accessoires sanitaires - crédence cuisine	

SOLS: HALL/CUISINE /SEJOUR/CHAMBRES
Parquet CHÊNE LIEGE - HOORA
Format 183 x 18cm
INVISIBLE
+ PLINTHES en Polystyrène
blanches 58mm (MILLFLOOR)

LIXON
 ENTRÉ LE : 19/03/2026
 N° MATRICULE
 B.2292/172

CE PLAN ANNULE ET REMPLACE LE PLAN N° :
154

SOLS : BU/WC/SDD
Carrelage FLAVIE
Format 20 x 20cm
ID: 84.191 - FLAVIE GRIS
Joint MAPEI ULTRACOLOR 110
+ PLINTHES Polystyrène blanches 58mm
(MILLFLOOR)

MURS : SDD
CARRELAGE DE BASE
Format 30 x 60 cm
BLANC MAT
*** Joints BLANCS**
*** POSE HORIZONTALE**
*** 2 PANS DE MUR (160+181 cm)**
+ RETOUR DE TUB 90cm
*** PROFILE SCHLUTER BLANC**
*** TOUTE HAUTEUR**

SDD:
SANITAIRES DE BASE
SAUF
CHOIX DANS LES OPTIONS:
 ° TUB DE DOUCHE 160X90 cm
 ° PAROI DE DOUCHE WALK IN L 80cm
 ° COLONNE DE DOUCHE THERMOSTATHIQUE
 SHOWERPIPE PAFFONI (y compris mitigeur)
 ° MEUBLE LAVABO DMOTION
 L 60cm - 2 TIROIRS
TON: BLANC BRILLANT
 ° MIROIR REFLET SENS L 60cm

RADIATEUR SDD:
SECHE SERVIETTE

PORTES INTERIEURES DE BASE

PORTES D'ENTREE DE BASE

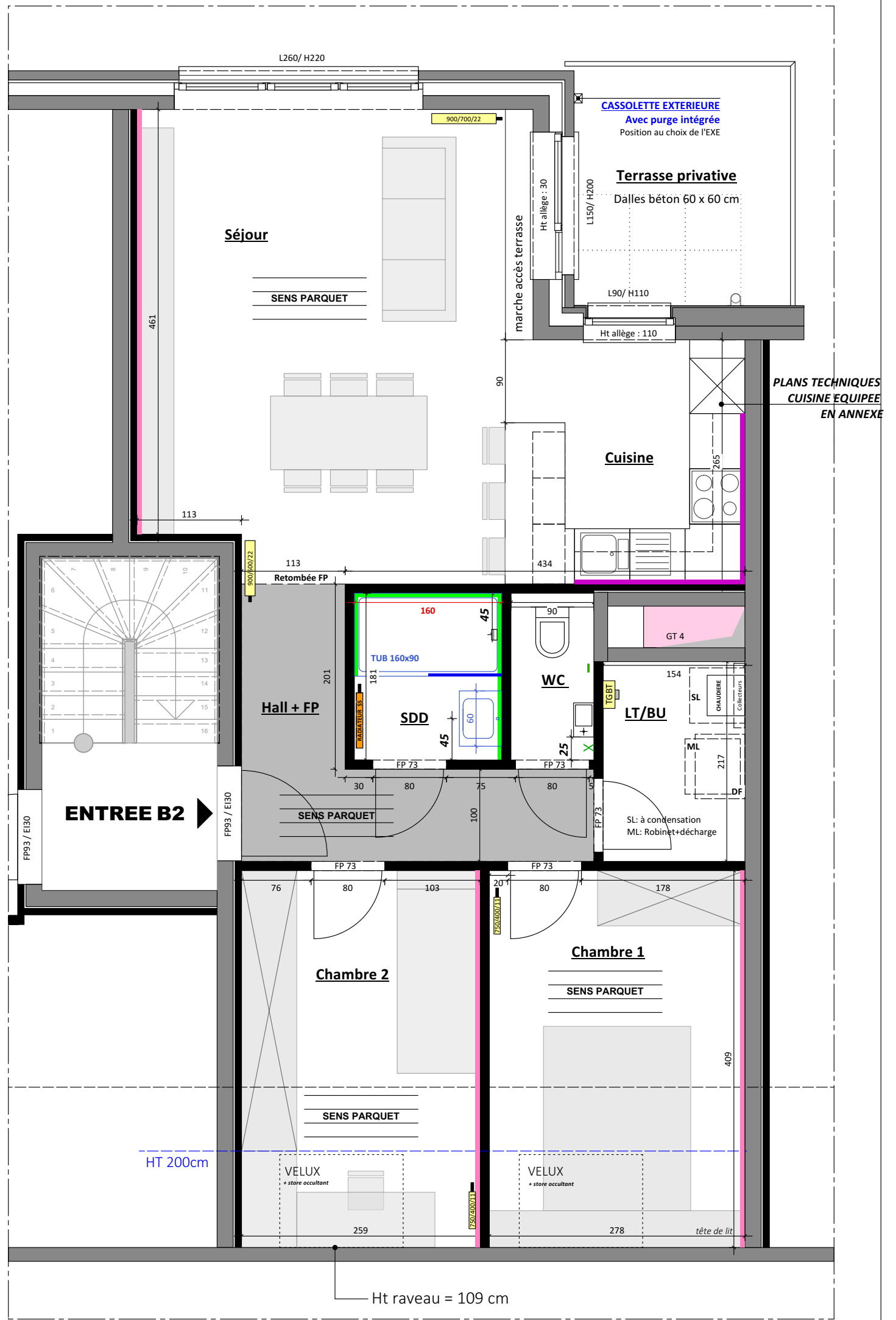
STORES MANUELS OCCULTANTS
INTERIEURS POUR VELUX

ACCESSOIRES :
X 1 CROCHET VIGOUR PATERE 148732
- 1 ONE PORTE-ROULEAU CHROME 915727

RAILS RIDEAUX: SUR LES BAIES DU SEJOUR

ENTRE-MEUBLES CUISINE
FAIENCES METRO
Format 15,2 X 7,6 cm
ID: 90610 BLANC BRILLANT
*** Joints BLANCS**
*** POSE HORIZONTALE DECALEE 1/2**

PREPARATION + PEINTURE DE FINITION
MURS/PLAFONDS/PORTES: OUI
TON BLANC sauf
Murs
S 2002 Y 50 R (page 259)

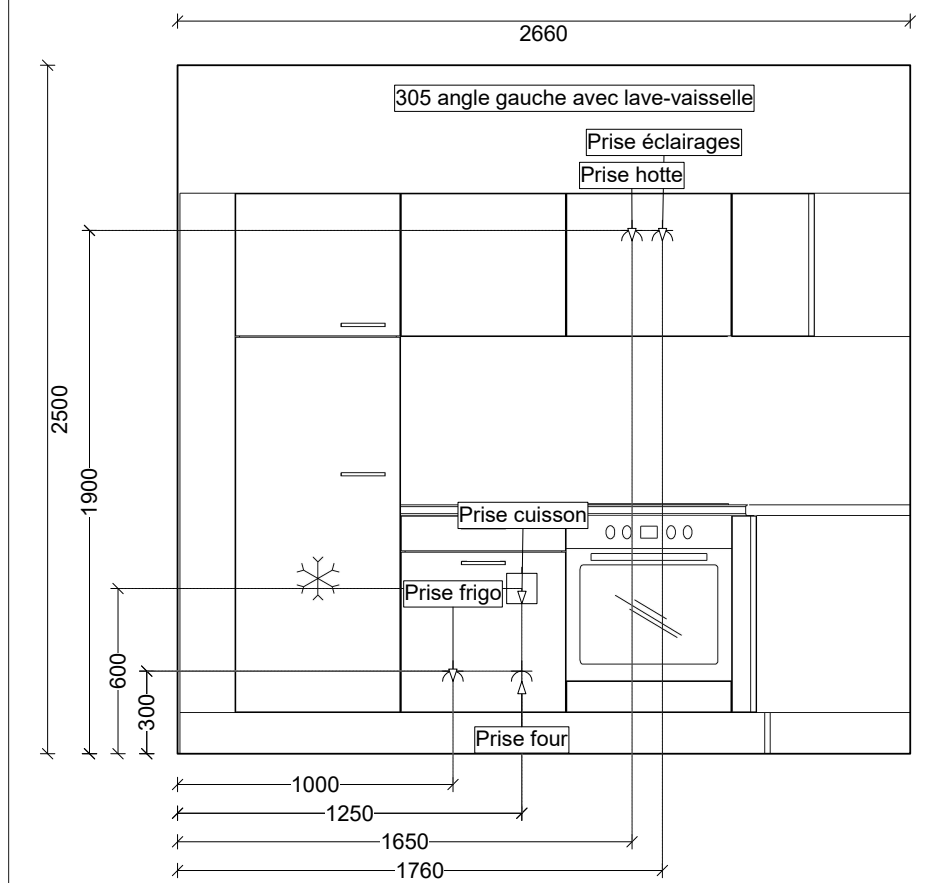


PLANS TECHNIQUES
CUISINE EQUIPEE
EN ANNEXE

PLANS TECHNIQUES CUISINE EQUIPEE / APPART. B2

Prises plan de travail: voir sur plan ELEC 2/2

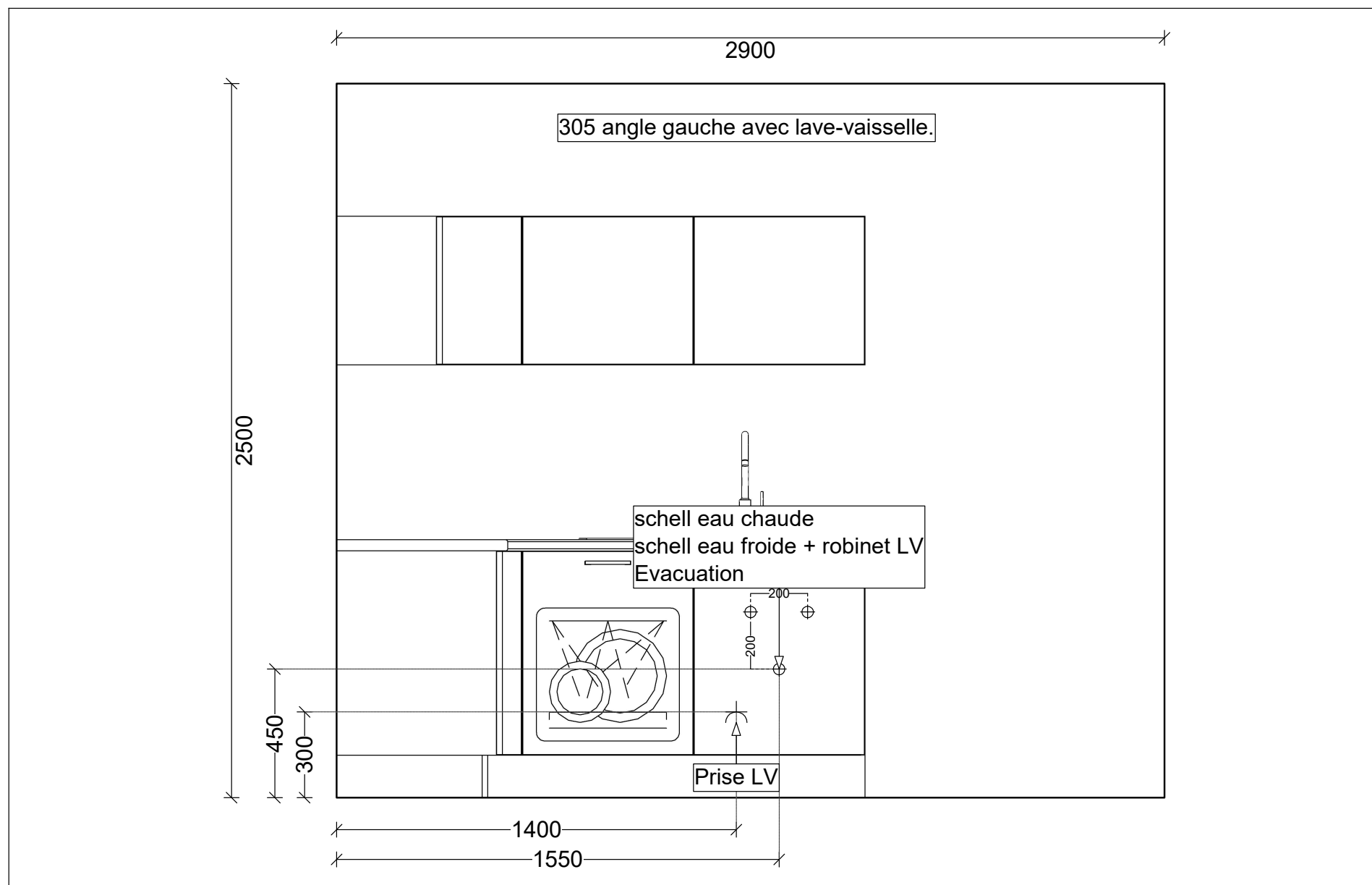
Façades : **BLANC NEIGE**
Plan de travail : **BLONDE OAK**
Poignées: 451




RE

Date : 02.10.2025

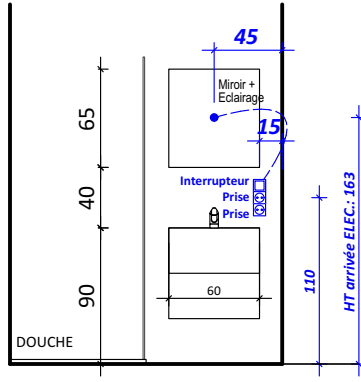
Remarque : Le dessin n'a qu'un caractère indicatif.



LEGENDE	● SPOT BLANC LED dans faux-plafond	⚡	Prise simple monophasée pour sècheur
	⚡ Arrivée élec. pour point lumineux (plafond)	⚡ ML	Prise simple monophasée pour machine à laver
⚡ Arrivée élec. pour applique murale	⚡ Boiler	⚡	Alimentation boiler
APPAREILS D'ÉCLAIRAGE NON FOURNIS			
⚡ Interrupteur double direction	V	V	Vidéophone avec ouvre-porte électrique
⚡ Interrupteur simple direction	P	P	Parlophone avec ouvre-porte électrique
⚡ Interrupteur avec témoin lumineux	T	T	Thermostat d'ambiance
⚡ Interrupteur triple direction	DF	DF	Détecteur de fumée
⚡ Prise simple monophasée	TD	TD	Tableau divisionnaire
⚡ Prises doubles monophasées	■	■	Goulottes de départ pour TELEPH / TELEDIS.
⚡ Prise TV ou TELEPH	HAUTEURS DONNEES PAR RAPPORT AU NIV. INTERIEUR FINI SANS INDICATIONS DE HAUTEUR; PRISES = NIVEAU "PLINTHES" - PRISES DOUBLES OU TRIPLES = PRISES HORIZONTALES - PRISE(S) CENTRE(S) VERTICALEMENT SUR INTERRUPTEUR(S) - TOUTES LES COTES ELEC. (prises, Pl,...) SONT DES COTES "+/-"		
⚡ CH. Alimentation chaudière			
⚡ Alimentation Volet motorisé			

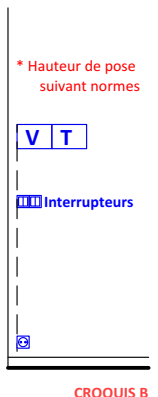
PLAN INDICATIF DES FINITIONS		B2292 "THE NEST" - WAVRE	
PROPRIETAIRE	INVENDU		
APPARTEMENT	n°65/6 (B2)	2 CH.	ETAGE 2
PARKING	P. EXT :		
PLAN N° 2/2	ELEC EXE	09-03-2026	
		<small>LY - 12/03/2025 - Elec DUV - 22/08/2025 - Elec EXE PARTIEL DUV - 02/10/2025 - Elec EXE - Ajout vidéophone DUV - 09/03/2026 - Elec EXE - Ajout Luminaires</small>	

REMARQUES:
Représentation du mobilier (cuisine / équipements sanitaires,...) à titre indicatif
LES RADIATEURS PEUVENT FAIRE L'OBJET D'UN CHANGEMENT DE POSITIONNEMENT ET/OU DE DIMENSIONNEMENT SUIVANT ETUDES TECHNIQUES
Les faux-plafonds seront implantés en fonction de l'étude de ventilation
SCHEMA DE PASSAGE DES GAINES DE VENTILATION DONNE A TITRE INDICATIF
Local techn. - buanderie : aménagements à titre indicatif, les aménagements finaux peuvent varier et sont au choix de l'exécution suivant études.
Les côtes sont données à titre indicatif et peuvent varier suivant les adaptations techniques du chantier
Représentation des châssis à titre indicatif



CROQUIS ELEC. MEUBLE LAVABO DE BASE AVEC MIROIR // A titre indicatif
!! Prise + interrupteur : DEVIER SAIGNEES EN DEHORS GABARIT MEUBLE BAS LAVABO

CROQUIS A

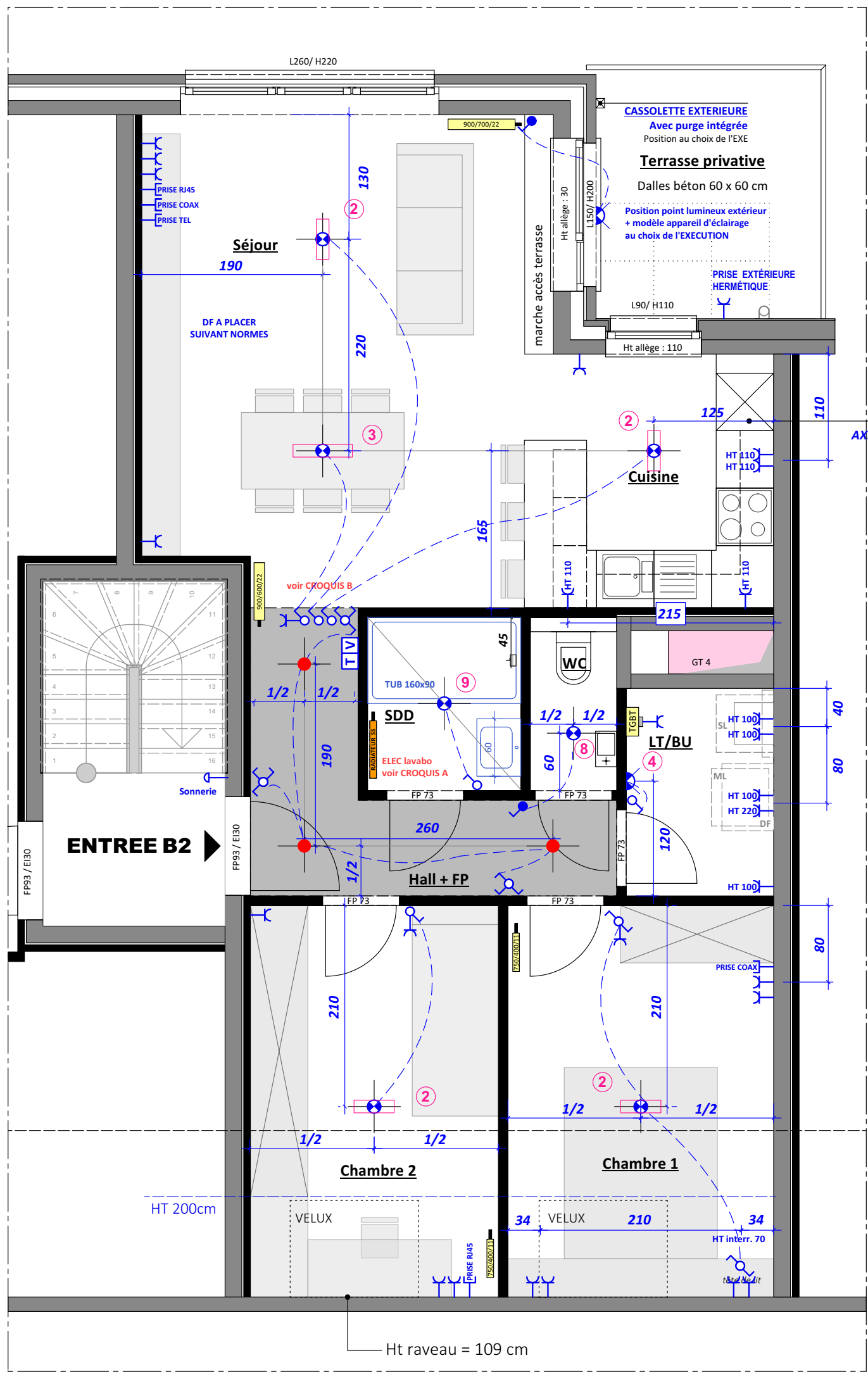


CROQUIS B

VIDÉOPHONE

LUMINAIRES:

- 4 x n°2
- 1 x n°3
- 1 x n°4
- 1 x n°8
- 1 x n°9



PLANS TECHNIQUES CUISINE EQUIPEE EN ANNEXE
AXE PRISES PLAN TRAVAIL = 110

SL: à condensation
ML: Robinet+décharge

Ht ravelau = 109 cm