

REMARQUES:

Représentation du mobilier (cuisine / équipements sanitaires,...) à titre indicatif
 LES RADIATEURS PEUVENT FAIRE L'OBJET D'UN CHANGEMENT DE POSITIONNEMENT ET/OU DE DIMENSIONNEMENT SUIVANT
 ETUDES TECHNIQUES

Les faux-plafonds seront implantés en fonction de l'étude de ventilation
 SCHEMA DE PASSAGE DES GAINES DE VENTILATION DONNE A TITRE INDICATIF

Local techn. - buanderie : aménagements à titre indicatif, les aménagements finaux peuvent varier et sont au choix de l'exécution
 suivant études.

Les cotes sont données à titre indicatif et peuvent varier suivant les adaptations techniques du chantier

Représentation des châssis à titre indicatif

PLAN INDICATIF DES FINITIONS

B2292

"THE NEST" - WAVRE

PROPRIETAIRE

INVENDU

APPARTEMENT

n°65/5 (A2)

2 CH.

ETAGE 2

PARKING

P. EXT :

PLAN N° 1/2

ARCHI EXE

09-03-2026



LY - 10/02/2025 - Cloisons
 LY - 12/03/2025 - GYPROC
 DUV - 20/05/25 - DF + FP
 DUV - 07/08/25 - Réunion Gyproc du 05/08 + Radiateurs
 DUV - 02/10/25 - Revêtements sols/murs - Sanitaires - Cuisine-
 prépa pro - portes - Rad SS- Stores Velux
 DUV - 09/03/26 - Peintures - rails rideaux - accessoires sanitaires - Crédence cuisine

LIXON

ENTRÉ LE : 19/03/2026

N° MATRICULE
B.2292/169

CE PLAN ANNULE ET REMPLACE LE PLAN N° :
151

SOLS: CHAMBRES / BUREAU
 Parquet semi-massif LALEGNO
 Format 120 x 15cm
INVISIBLE
 + **PLINTHES en Polystyrène**
blanches 58mm (MILLFLOOR)

SOLS: SEJOUR/CUISINE/HALL/SDD/BU/WC
 CARRELAGE (Effet Mortex)
 Format 60 x 60 cm
ID: 20 748 - AWAKE SP
 *Joints MAPEI ULTRA COLOR 113
 + **PLINTHES en Polystyrène**
blanches 58mm (MILLFLOOR)

MURS : SDD
 CARRELAGE DE BASE
 Format 30 x 60 cm
BLANC MAT
 *Joints BLANCS
 * POSE HORIZONTALE
 * 3 PANS DE MUR (90+160+210 cm)
 * PROFILE SCHLUTER BLANC
 * TOUTE HAUTEUR

SDD:
 SANITAIRES DE BASE
SAUF
CHOIX DANS LES OPTIONS:
 ° TUB DE DOUCHE 160X90 cm
 ° PAROI DE DOUCHE WALK IN L 80cm
 ° COLONNE DE DOUCHE THERMOSTATHIQUE
 SHOWERPIPE PAFFONI (y compris mitigeur)
 ° MEUBLE LAVABO DMOTION
 L 80cm - 2 TIROIRS
TON: BLANC BRILLANT
 ° MIROIR REFLET SENS L 80cm

RADIATEUR SDD:
 SECHE SERVIETTE

PORTES INTERIEURES DE BASE

PORTES D'ENTREE DE BASE

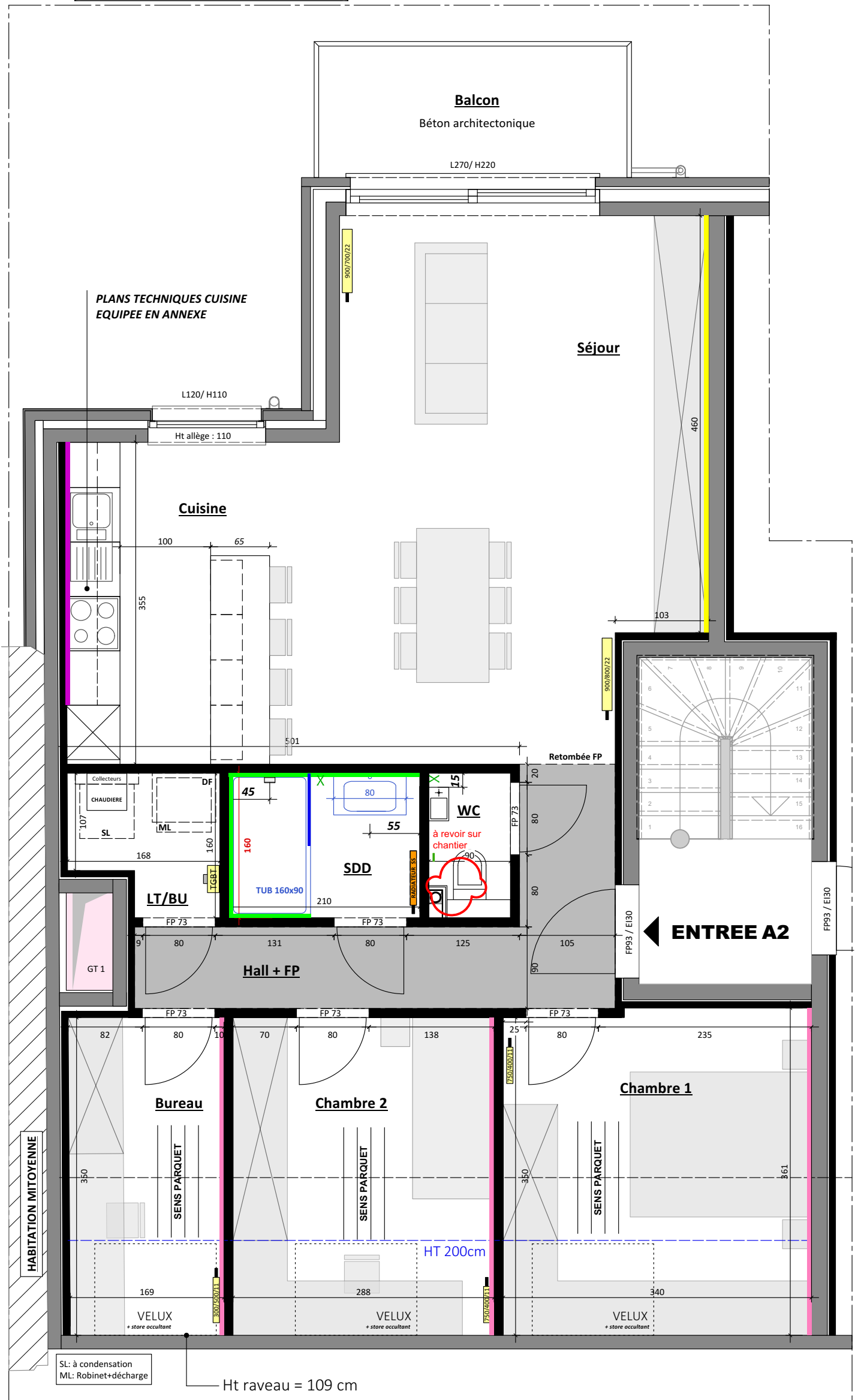
STORES MANUELS OCCULTANTS
 INTERIEURS POUR VELUX

ACCESSOIRES :
X 2 CROCHETS VIGOUR PATERE 148732
-1 ONE PORTE-ROULEAU CHROME 915727

RAILS RIDEAUX: SUR LES BAIES DU SEJOUR

PREPARATION + PEINTURE DE FINITION
 MURS/PLAFONDS/PORTES: OUI
 TON BLANC **sauf**
 Murs
S 2002 Y 50 R (page 259)
S 2500 N (page 255)

ENTRE-MEUBLES CUISINE
 FAIENCES TETRIS BLOCK
 Format 5 X 20 cm
PEARL MAT
 *Joints assortis
 * POSE VERTICALE ALIGNEE



PLANS TECHNIQUES CUISINE EQUIPEE / APPART. A2
Prises plan de travail: voir sur plan ELEC 2/2

Façades : BLANC NEIGE
 Plan de travail : BLONDE OAK
 Poignées: 451

Perspective: Projet LIXON-WAVRE
 Cuisine linéaire/A2 - 686/2/15

Date : 02.10.2025

Remarque : Le dessin n'a qu'un caractère indicatif.

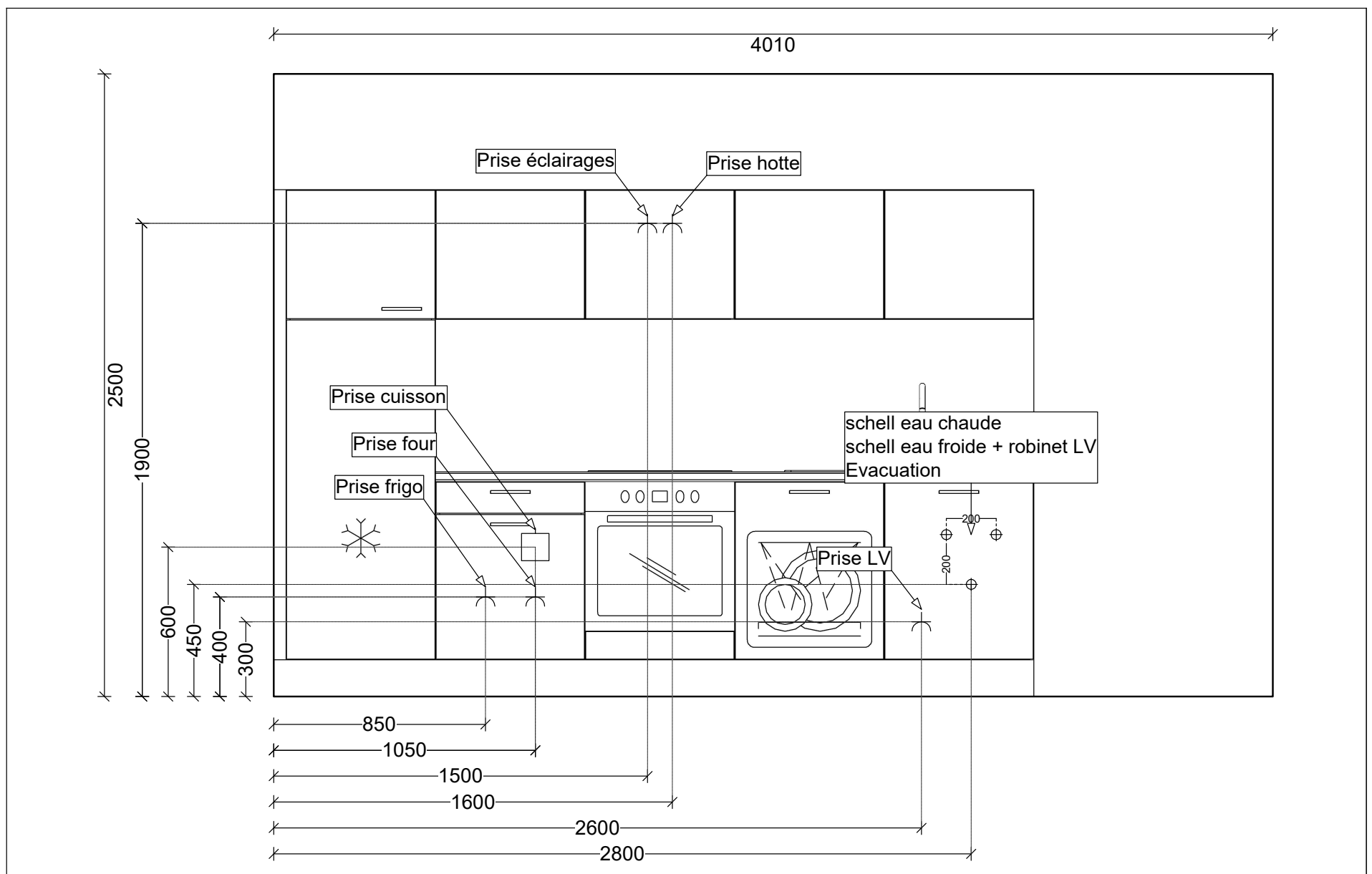


Page 1 / 1

Elévation: Projet LIXON-WAVRE
 Cuisine linéaire/linéaire - 686/2/2 / Mur - 3

Date : 02.09.2025


Remarque : Le dessin n'a qu'un caractère indicatif.

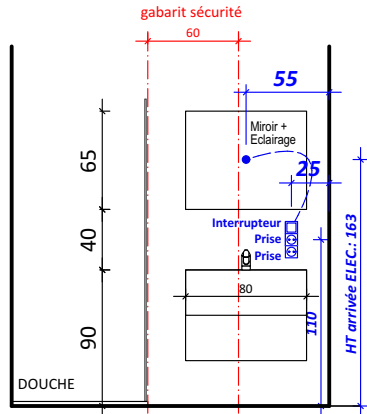


Page 1 / 1

REMARQUES:
 Représentation du mobilier (cuisine / équipements sanitaires,...) à titre indicatif
LES RADIATEURS PEUVENT FAIRE L'OBJET D'UN CHANGEMENT DE POSITIONNEMENT ET/OU DE DIMENSIONNEMENT SUIVANT ÉTUDES TECHNIQUES
 Les faux-plafonds seront implantés en fonction de l'étude de ventilation
SCHEMA DE PASSAGE DES GAINES DE VENTILATION DONNE A TITRE INDICATIF
 Local techn. - buanderie : aménagements à titre indicatif, les aménagements finaux peuvent varier et sont au choix de l'exécution suivant études.
 Les côtes sont données à titre indicatif et peuvent varier suivant les adaptations techniques du chantier
 Représentation des châssis à titre indicatif

LEGENDE	
● SPOT BLANC LED dans faux-plafond	
⊕ Arrivée élec. pour point lumineux (plafond)	⊖ Prise simple monphasée pour sèche-roi
⊕ Arrivée élec. pour applique murale	⊖ Prise simple monphasée pour machine à laver
APPAREILS D'ÉCLAIRAGE NON FOURNIS	
↔ Interrupteur double direction	⊖ Boiler
↔ Interrupteur simple direction	V Vidéophone avec ouvre-porte électrique
⊕ Interrupteur avec témoin lumineux	P Parlophone avec ouvre-porte électrique
↔ Interrupteur triple direction	T Thermostat d'ambiance
⊖ Prise simple monphasée	⊖ Sonnerie d'entrée
⊖ Prises doubles monphasées	⊖ DF Détecteur de fumée
⊖ Prise TV ou TELEPH	⊖ TD Tableau divisionnaire
⊖ CH. Alimentation chaudière	■ Goulottes de départ pour TELEPH / TELEDIS.
⊖ Alimentation Volet motorisé	

PLAN INDICATIF DES FINITIONS		B2292 "THE NEST" - WAVRE	
PROPRIETAIRE	INVENDU		
APPARTEMENT	n°65/5 (A2)	2 CH.	ETAGE 2
PARKING	P. EXT :		
PLAN N° 2/2	ELEC EXE		09-03-2026
		LY - 12/03/2025 - Elec DUV - 22/08/2025 - Elec EXE PARTIEL DUV - 10/09/2025 - Elec EXE PARTIEL - Modif prise cuisine DUV - 02/10/2025 - Elec EXE - Ajout vidéophone DUV - 09/03/2026 - Elec EXE - Ajout Luminaires	

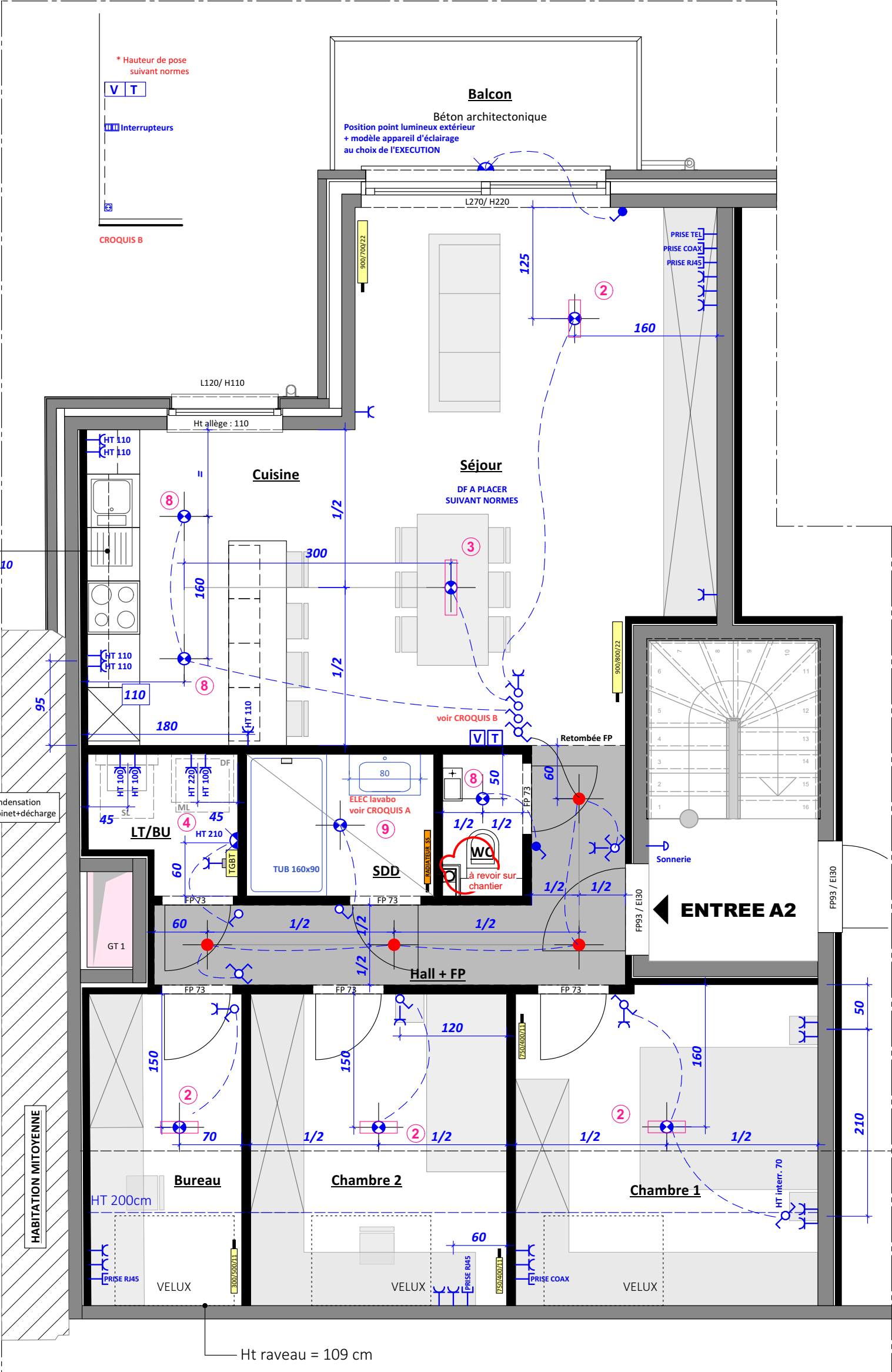


CROQUIS ELEC. MEUBLE LAVABO DE BASE AVEC MIROIR // A titre indicatif
 !! Prise + interrupteur : DEVIER SAIGNEES EN DEHORS GABARIT MEUBLE BAS LAVABO

VIDÉOPHONE

PLANS TECHNIQUES CUISINE EQUIPEE EN ANNEXE
 AXE PRISES PLAN TRAVAIL = 110

- LUMINAIRES:**
- 4 x n°2
 - 1 x n°3
 - 1 x n°4
 - 3 x n°8
 - 1 x n°9



SL: à condensation
 ML: Robinet+décharge

HABITATION MITOYENNE

Ht riveau = 109 cm