

REMARQUES:

Représentation du mobilier (cuisine / équipements sanitaires,...) à titre indicatif
 LES RADIATEURS PEUVENT FAIRE L'OBJET D'UN CHANGEMENT DE POSITIONNEMENT ET/OU DE DIMENSIONNEMENT SUIVANT
 ÉTUDES TECHNIQUES

Les faux-plafonds seront implantés en fonction de l'étude de ventilation

SCHEMA DE PASSAGE DES GAINES DE VENTILATION DONNE A TITRE INDICATIF

Local techn. - buanderie : aménagements à titre indicatif, les aménagements finaux peuvent varier et sont au choix de l'exécution
 suivant études.

Les cotes sont données à titre indicatif et peuvent varier suivant les adaptations techniques du chantier

Représentation des châssis à titre indicatif

PLAN INDICATIF DES FINITIONS

B2292
"THE NEST" - WAVRE

PROPRIETAIRE

INVENDU

APPARTEMENT

n°65/4 (B1)

2 CH.

ETAGE 1

PARKING

P. EXT :

PLAN N° 1/2

ARCHI EXE

09-03-2026



LY - 10/02/2025 - Cloisons
 LY - 12/03/2025 - GYPROC
 DUV - 20/05/25 - DF + FP
 DUV - 07/08/25 - Réunion Gyproc du 05/08 + Radiateurs
 DUV - 02/10/25 - Revêtements sols/mur - Sanitaires - Cuisine- prépa pro - portes
 DUV - 09/03/26 - Peintures - rails rideaux - accessoires sanitaires - Crédence cuisine

LIXON

ENTRÉ LE : **19/03/2026**

N° MATRICULE
B.2292/171

**CE PLAN ANNULE ET REMPLACE LE PLAN N° :
 153**

SOLS: CHAMBRES
Parquet semi-massif LALEGRO
Format 120 x 15cm
INVISIBLE
+ PLINTHES en Polystyrène
blanches 58mm (MILLFLOOR)

SOLS: SEJOUR/CUISINE/HALL/SDD/BU/WC
CARRELAGE (Effet Mortex)
Format 60 x 60 cm
ID: 20 748 - AWAKE SP
***Joints MAPEI ULTRA COLOR 113**
+ PLINTHES en Polystyrène
blanches 58mm (MILLFLOOR)

MURS : SDD
CARRELAGE DE BASE
Format 30 x 60 cm
BLANC MAT
***Joints BLANCS**
*** POSE HORIZONTALE**
*** 2 PANS DE MUR (180+180 cm)**
+ 1 RETOUR DU TUB DE DOUCHE 90cm
*** PROFILE SCHLUTER BLANC**
*** TOUTE HAUTEUR**

SDD:
SANITAIRES DE BASE
SAUF
CHOIX DANS LES OPTIONS:
 ° TUB DE DOUCHE 180X90 cm
 ° PAROI DE DOUCHE WALK IN L 90cm
 ° COLONNE DE DOUCHE THERMOSTATHIQUE
 SHOWERPIPE PAFFONI (y compris mitigeur)
 ° MEUBLE LAVABO DMOTION
 L 60cm - 2 TIROIRS -
 TON BLANC BRILLANT
 ° MIROIR REFLÈT SENS L 60cm

RADIATEUR SDD:
SECHE SERVIETTE

PORTES INTERIEURES DE BASE

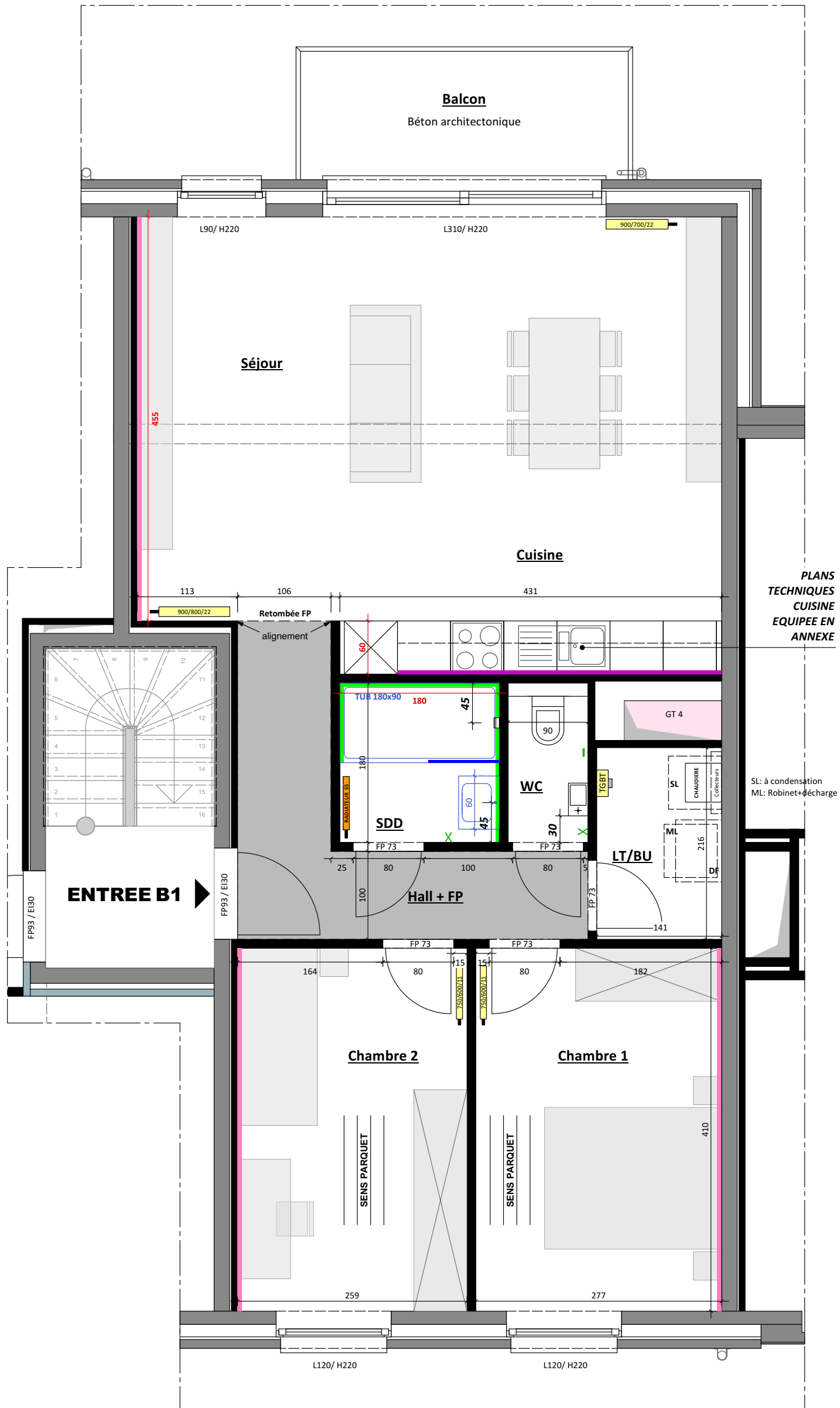
PORTES D'ENTREE DE BASE

PREPARATION + PEINTURE DE FINITION
MURS/PLAFONDS/PORTES: OUI
TON BLANC sauf
Murs
S 2002 Y 50 R (page 259)

ACCESSOIRES :
X 2 CROCHETS VIGOUR PATERE 148732
- 1 ONE PORTE-ROULEAU CHROME 915727

RAILS RIDEAUX: SUR TOUTES LES BAIES

ENTRE-MEUBLES CUISINE
FAIENCES TETRIS
Format 5 X 20 cm
WHITE MAT
***Joints Blancs**
*** POSE VERTICALE ALIGNEE**



PLANS TECHNIQUES CUISINE EQUIPEE / APPART. B1
Prises plan de travail: voir sur plan ELEC 2/2

Façades : BLANC NEIGE
 Plan de travail : BLONDE OAK
 Poignées: 451

Perspective: **Projet LIXON-WAVRE**
 Cuisine linéaire/B1 - 686/2/12

Date : 02.10.2025

Remarque : Le dessin n'a qu'un caractère indicatif.



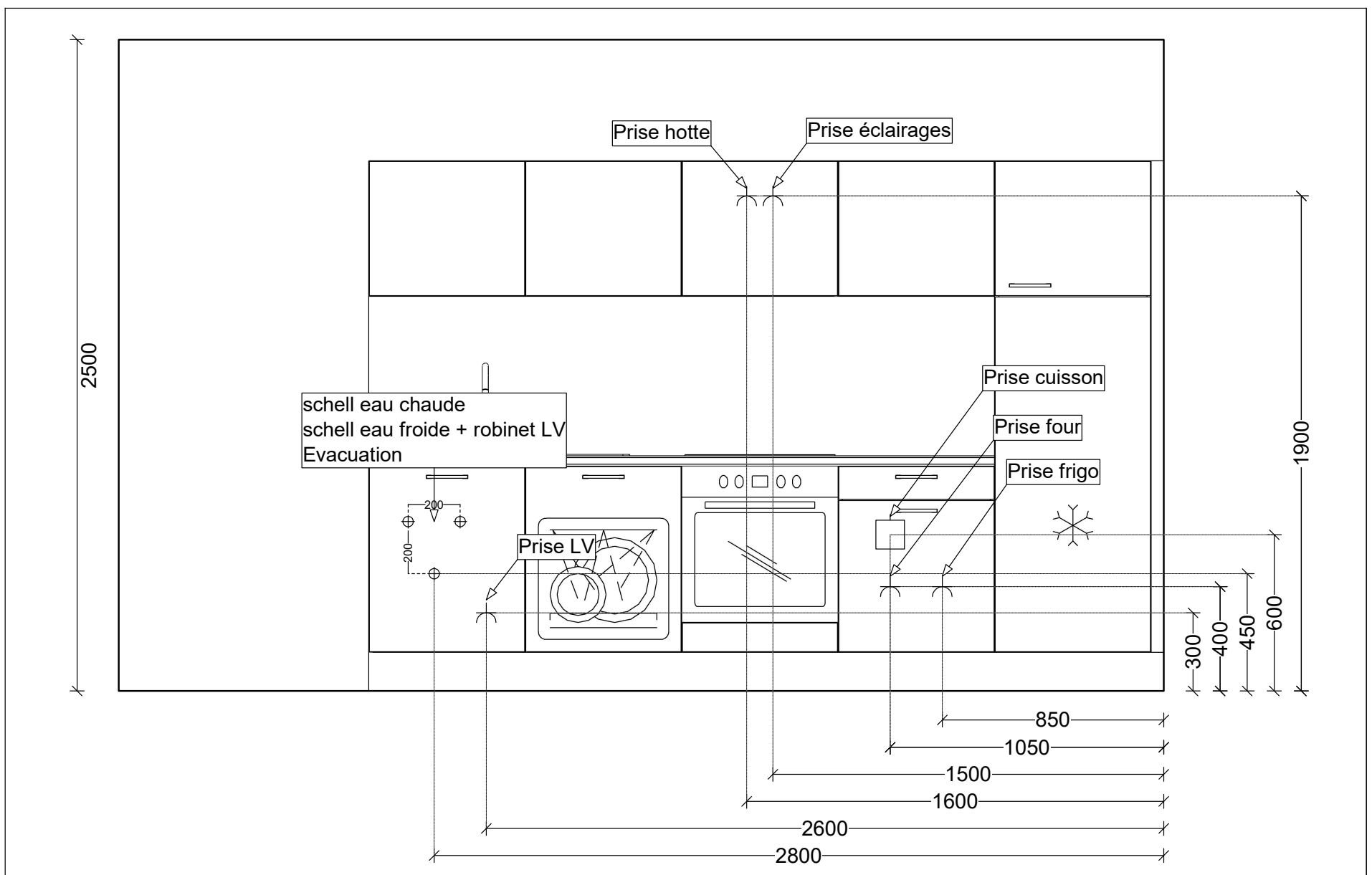
Page 1 / 1

Elévation: **Projet LIXON-WAVRE**

Cuisine linéaire/Linéaire droite - 686/2/6 / Mur - 2


Date : 05.09.2025

Remarque : Le dessin n'a qu'un caractère indicatif.

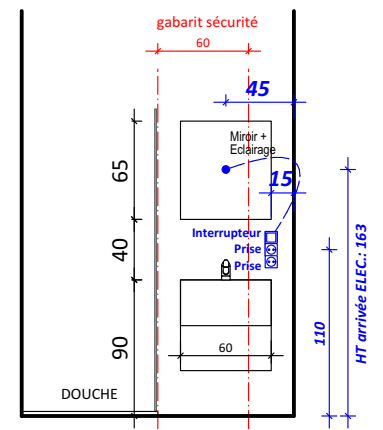


Page 1 / 1

● SPOT BLANC LED dans faux-plafond	SL	Prise simple monophasée pour sèche-voiture
● Arrivée élec. pour point lumineux (plafond)	ML	Prise simple monophasée pour machine à laver
● Arrivée élec. pour applique murale	Boiler	Alimentation boiler
APPAREILS D'ÉCLAIRAGE NON FOURNIS		
Interrupteur double direction	V	Vidéophone avec ouvre-porte électrique
Interrupteur simple direction	P	Parlophone avec ouvre-porte électrique
Interrupteur avec témoin lumineux	T	Thermostat d'ambiance
Interrupteur triple direction	DF	Détecteur de fumée
Prise simple monophasée	TD	Tableau divisionnaire
Prises doubles monophasées	■	Goulottes de départ pour TELEPH / TELEDIS.
Prise TV ou TELEPH	- HAUTEURS DONNÉES PAR RAPPORT AU NIV. INTERIEUR FINI - SANS INDICATIONS DE HAUTEUR; PRISES = NIVEAU "PLINTHES" - PRISES DOUBLES OU TRIPLES = PRISES HORIZONTALES - PRISE(S) CENTRÉE(S) VERTICALEMENT SUR INTERRUPTEUR(S) - TOUTES LES COTES ELEC. (prises, PL,...) SONT DES COTES "+/-"	
Alimentation chaudière		
Alimentation Volet motorisé		

PLAN INDICATIF DES FINITIONS		B2292	
		"THE NEST" - WAVRE	
PROPRIETAIRE	INVENDU		
APPARTEMENT	n°65/4 (B1)	2 CH.	ETAGE 1
PARKING	P. EXT :		
PLAN N° 2/2	ELEC EXE	09-03-2026	
		LY - 12/03/2025 - Elec DUV - 22/08/2025 - Elec EXE PARTIEL DUV - 02/10/2025 - Elec EXE - Ajout vidéophone DUV - 09/03/2026 - Elec EXE - Ajout Luminaires	

VIDÉOPHONE



CROQUIS ELEC. MEUBLE LAVABO DE BASE AVEC MIROIR // A titre indicatif
 !! Prise + interrupteur : DEVIER SAIGNEES EN DEHORS GABARIT MEUBLE BAS LAVABO
CROQUIS A

* Hauteur de pose suivant normes
 T V

Interrupteurs III

CROQUIS B

PLANS TECHNIQUES CUISINE EQUIPEE EN ANNEXE
 AXE PRISES PLAN TRAVAIL = 110

SL: à condensation
 ML: Robinet+décharge

- LUMINAIRES:**
- 4 x n°3
 - 1 x n°4
 - 3 x n°8
 - 1 x n°9

REMARQUES:
 Représentation du mobilier (cuisine / équipements sanitaires,...) à titre indicatif
 LES RADIATEURS PEUVENT FAIRE L'OBJET D'UN CHANGEMENT DE POSITIONNEMENT ET/OU DE DIMENSIONNEMENT SUIVANT ÉTUDES TECHNIQUES
 Les faux-plafonds seront implantés en fonction de l'étude de ventilation SCHEMA DE PASSAGE DES GAINES DE VENTILATION DONNE A TITRE INDICATIF
 Local techn. - buanderie : aménagements à titre indicatif, les aménagements finaux peuvent varier et sont au choix de l'exécution suivant études.
 Les côtes sont données à titre indicatif et peuvent varier suivant les adaptations techniques du chantier
 Représentation des châssis à titre indicatif

