

REMARQUES:

Représentation du mobilier (cuisine / équipements sanitaires,...) à titre indicatif
 LES RADIATEURS PEUVENT FAIRE L'OBJET D'UN CHANGEMENT DE POSITIONNEMENT ET/OU DE DIMENSIONNEMENT SUIVANT
 ÉTUDES TECHNIQUES

Les faux-plafonds seront implantés en fonction de l'étude de ventilation
 SCHEMA DE PASSAGE DES GAINES DE VENTILATION DONNE A TITRE INDICATIF

Local techn. - buanderie : aménagements à titre indicatif, les aménagements finaux peuvent varier et sont au choix de l'exécution
 suivant études.

Les cotes sont données à titre indicatif et peuvent varier suivant les adaptations techniques du chantier
 Représentation des châssis à titre indicatif

PLAN INDICATIF DES FINITIONS

B2292
"THE NEST" - WAVRE

PROPRIETAIRE

INVENDU

APPARTEMENT

n°65/2 (B0)

2 CH.

REZ

PARKING

P. EXT :

PLAN N° 1/2

ARCHI EXE

09-03-2026



LY - 10/02/2025 - Cloisons
 LY - 12/03/2025 - GYPROC
 DUV - 20/05/25 - DF + FP
 DUV - 07/08/25 - Réunion Gyproc du 05/08 + radiateurs
 DUV - 02/10/25 - Revêtements sols/mur - Sanitaires - Cuisine- prépa pro - portes
 DUV - 09/03/26 - Peintures - rails rideaux - accessoires sanitaires

LIXON

ENTRÉ LE : **19/03/2026**

N° MATRICULE
B.2292/170

CE PLAN ANNULE ET REMPLACE LE PLAN N° :
152

SOLS: TOUTES LES PIECES

Carrelage OLMA (effet bois)

Format 160 x 26cm

ID: 20.725 ROBLE NAT

Joint MAPEI ULTRACOLOR 133

POSE PARQUET

+ PLINTHES Polystyrène blanches 58mm (MILLFLOOR)

MURS : SDD

CARRELAGE DE BASE

Format 30 x 60 cm

BLANC MAT

***Joint BLANCS**

*** POSE HORIZONTALE**

*** 2 PANS DE MUR (180+180 cm)**

+ 1 RETOUR DU TUB DE DOUCHE 90cm

*** PROFILE SCHLUTER BLANC**

*** TOUTE HAUTEUR**

SDD:

SANITAIRES DE BASE

SAUF

CHOIX DANS LES OPTIONS:

° TUB DE DOUCHE 180X90 cm

° PAROI DE DOUCHE WALK IN L 90cm

° COLONNE DE DOUCHE THERMOSTATHIQUE
 SHOWERPIPE PAFFONI (y compris mitigeur)

° MEUBLE LAVABO DMOTION

L 60cm - 2 TIROIRS -

TON BLANC BRILLANT

° MIROIR REFLET SENS L 60cm

RADIATEUR SDD:

SECHE SERVIETTE

PORTES INTERIEURES DE BASE

PORTES D'ENTREE DE BASE

ENTRE-MEUBLES CUISINE

FAIENCES METRO

Format 15,2 X 7,6 cm

ID: 90610 BLANC BRILLANT

***Joint BLANCS**

*** POSE HORIZONTALE DECALEE 1/2**

PREPARATION + PEINTURE DE FINITION

MURS/PLAFONDS/PORTES: OUI

TON BLANC sauf

Murs

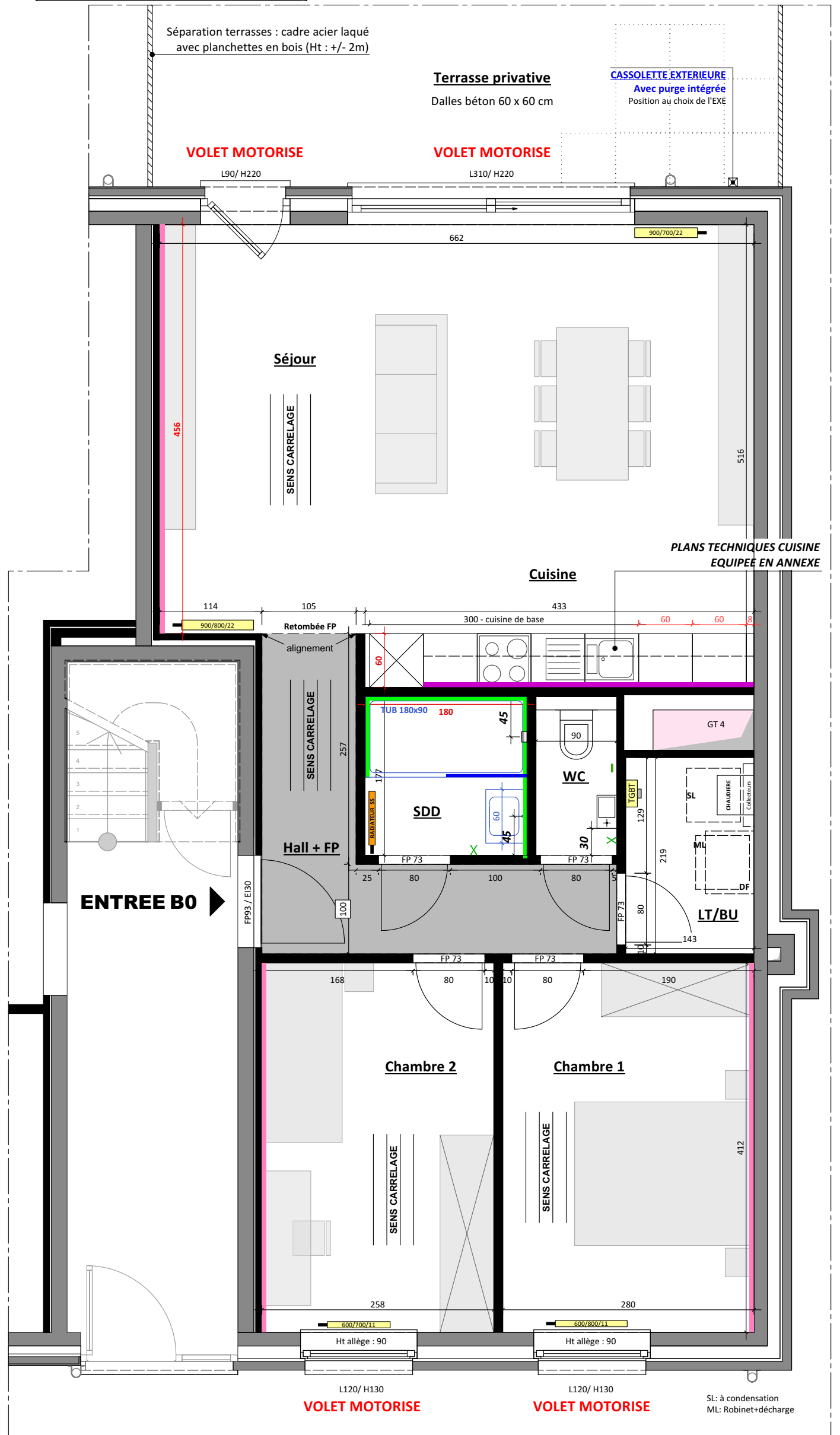
S 2002 Y 50 R (page 259)

ACCESSOIRES :

X 2 CROCHETS VIGOUR PATERE 148732

- 1 ONE PORTE-ROULEAU CHROME 915727

RAILS RIDEAUX: SUR TOUTES LES BAIES



LIXON

ENTRÉ LE : 19/08/2026

N° MATRICULE : B.2292/174

PLANS TECHNIQUES CUISINE EQUIPEE / APPART. B0

Prises plan de travail: voir sur plan ELEC 2/2

Façades : GRIS ONYX
 Plan de travail : GRIS ONYX
 Poignées: 451

Perspective: Projet LIXON-WAVRE
 Cuisine linéaire/B0 - 686/2/8

Date : 02.10.2025

Remarque : Le dessin n'a qu'un caractère indicatif.

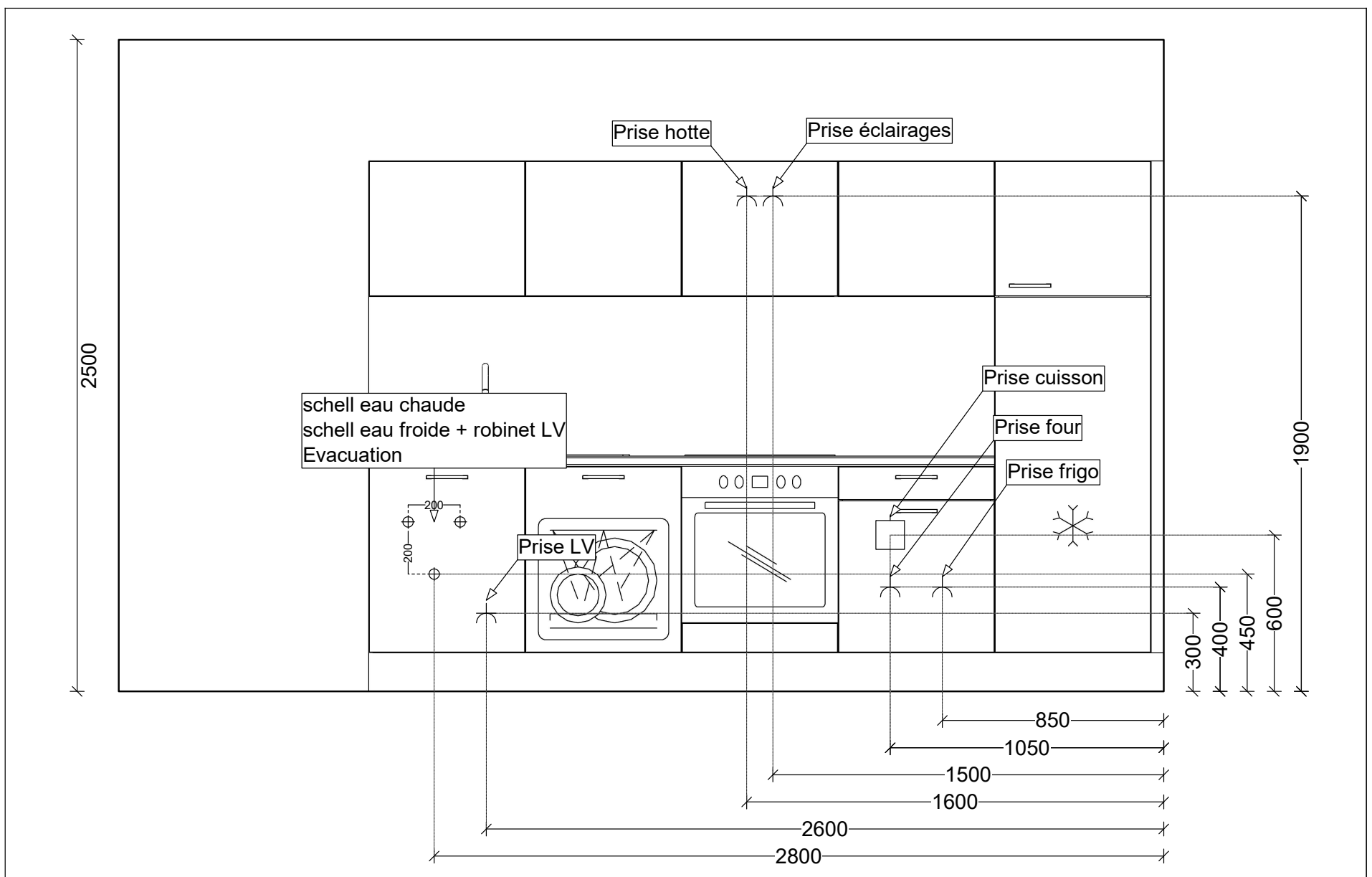


Elévation: Projet LIXON-WAVRE

Cuisine linéaire/Linéaire droite - 686/2/6 / Mur - 2

Date : 05.09.2025

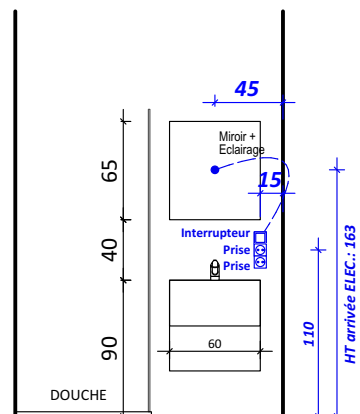
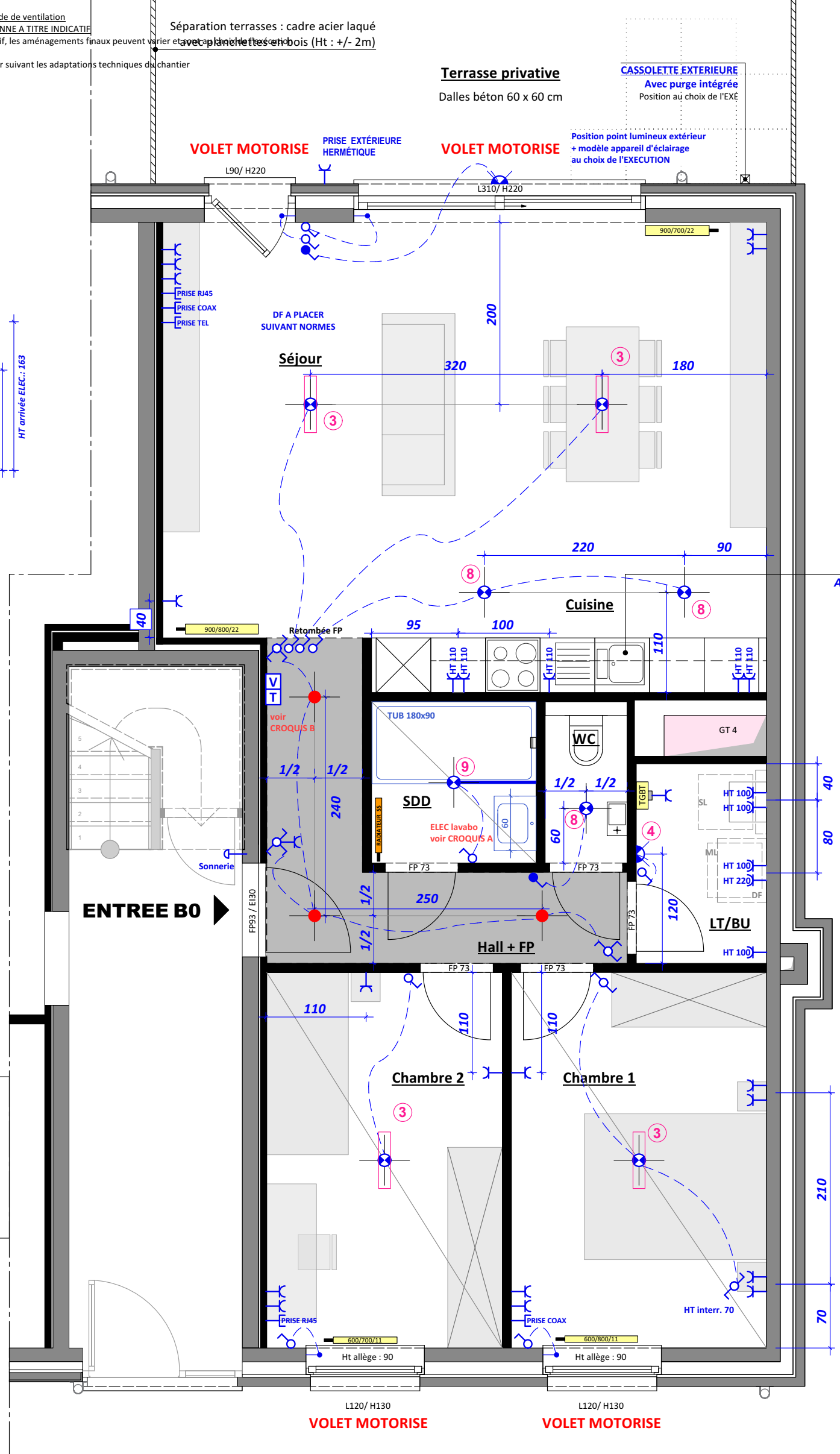
Remarque : Le dessin n'a qu'un caractère indicatif.



	SPOT BLANC LED dans faux-plafond		Prise simple monophasée pour séchoir
	Arrivée élec. pour point lumineux (plafond)		Prise simple monophasée pour machine à laver
	Arrivée élec. pour applique murale		Alimentation boiler
APPAREILS D'ÉCLAIRAGE NON FOURNIS			
	Interrupteur double direction		Vidéophone avec ouvre-porte électrique
	Interrupteur simple direction		Parlophone avec ouvre-porte électrique
	Interrupteur avec témoin lumineux		Thermostat d'ambiance
	Interrupteur triple direction		Sonnerie d'entrée
	Prise simple monophasée		Détecteur de fumée
	Prises doubles monophasées		Tableau divisionnaire
	Prise TV ou TELEPH		Goulottes de départ pour TELEPH / TELEDIS.
	Alimentation chaudière	- HAUTEURS DONNEES PAR RAPPORT AU NIV. INTERIEUR FINI	
	Alimentation Volet motorisé	- SANS INDICATIONS DE HAUTEUR; PRISES = NIVEAU "PLINTHES"	
		- PRISES DOUBLES OU TRIPLES = PRISES HORIZONTALES	
		- PRISE(S) CENTRE(S) VERTICALEMENT SUR INTERRUPTEUR(S)	
		- TOUTES LES COTES ELEC. (prises, PL,...) SONT DES COTES "+/-"	

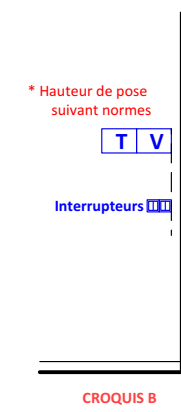
PLAN INDICATIF DES FINITIONS		B2292 "THE NEST" - WAVRE	
PROPRIETAIRE	INVENDU		
APPARTEMENT	n°65/2 (B0)	2 CH.	REZ
PARKING	P. EXT :		
PLAN N° 2/2	ELEC EXE	09-03-2026	
		LY - 12/03/2025 - Elec DUV - 22/08/2025 - Elec EXE PARTIEL DUV - 02/10/2025 - Elec EXE - Ajout vidéophone DUV - 09/03/2026 - Elec EXE - Ajout Luminaires	

REMARQUES:
 Représentation du mobilier (cuisine / équipements sanitaires,...) à titre indicatif
LES RADIATEURS PEUVENT FAIRE L'OBJET D'UN CHANGEMENT DE POSITIONNEMENT ET/OU DE DIMENSIONNEMENT SUIVANT
ÉTUDES TECHNIQUES
 Les faux-plafonds seront implantés en fonction de l'étude de ventilation
 SCHEMA DE PASSAGE DES GAINES DE VENTILATION DONNE A TITRE INDICATIF
 Local techn. - buanderie : aménagements à titre indicatif, les aménagements finaux peuvent varier et peuvent varier suivant les adaptations techniques du chantier
 Les côtes sont données à titre indicatif et peuvent varier suivant les adaptations techniques du chantier
 Représentation des châssis à titre indicatif



CROQUIS ELEC. MEUBLE LAVABO DE BASE AVEC MIROIR // A titre indicatif
 !! Prise + interrupteur : DEVIER SAIGNEES EN DEHORS GABARIT MEUBLE BAS LAVABO

CROQUIS A



VIDÉOPHONE

LUMINAIRES:

- 4 x n°3
- 1 x n°4
- 3 x n°8
- 1 x n°9

PLANS TECHNIQUES CUISINE EQUIPEE EN ANNEXE
AXE PRISES PLAN TRAVAIL = 110

SL: à condensation
 ML: Robinet+décharge