


<b>PLAN INDICATIF DES FINITIONS</b>			
<b>PROPRIETAIRE</b>	<b>INVENDU / TEMOIN N°2</b>		
<b>APPARTEMENT</b>	<b>n°63/5 (E1)</b>	<b>2 CH.</b>	<b>ETAGE 1</b>
<b>PARKING</b>	<b>P. EXT :</b>		
<b>PLAN N° 1/2</b>	<b>ARCHI EXE</b>	<b>25-02-2026</b>	
		<small>LY - 10/02/2025 - Cloisons LY - 12/03/2025 - GYPROC DUV - 20/05/25 - DF + FP DUV - 07/08/25 - Réunion Gyproc du 05/08 + Radiateurs DUV - 02/10/25 - Revêtements sols/mur - Sanitaires - Cuisine- prépa pro - portes DUV - 25/02/26 - Peintures - rails rideaux - accessoires sanitaires</small>	

**LIXON**

ENTRÉ LE : **26/02/2026**

N° MATRICULE  
**B.2292/167**

SL: à condensation  
ML: Robinet+décharge

**SOLS: CHAMBRES**  
Parquet semi-massif LALEGRO  
Format 120 x 15cm  
**INVISIBLE**  
+ **PLINTHES en Polystyrène blanches 58mm (MILLFLOOR)**

**SOLS: HALL/SEJOUR/CUISINE/SDD/BU/WC**  
Carrelage KEOPE GEO  
Format 80 x 80cm  
**ID: 17663 - GREY**  
Joints MAPEI ULTRACOLOR 187  
+ **PLINTHES en Polystyrène blanches 58mm (MILLFLOOR)**

**MURS : SDD**  
CARRELAGE DE BASE  
Format 30 x 60 cm  
**BLANC MAT**  
\*Joints BLANCS  
\* POSE HORIZONTALE  
\* 2 PANS DE MUR (329+140 cm)  
+ 1 RETOUR DU TUB DE DOUCHE 90cm  
\* PROFILE SCHLUTER BLANC  
\* TOUTE HAUTEUR

**SDD:**  
SANITAIRES DE BASE  
SAUF

**CHOIX DANS LES OPTIONS:**

- ° TUB DE DOUCHE 140X90 cm
- ° PAROI DE DOUCHE WALK IN L 80cm
- ° COLONNE DE DOUCHE THERMOSTATHIQUE SHOWERPIPE PAFFONI (y compris mitigeur)
- ° MEUBLE LAVABO DMOTION L 100cm - VASQUE DECENTREE GAUCHE
- 2 TIROIRS - TON BLANC BRILLANT
- ° MIROIR REFLET SENS L 100cm

**RADIATEUR SDD:**  
SECHE SERVIETTE

PORTES INTERIEURES DE BASE

PORTES D'ENTREE DE BASE

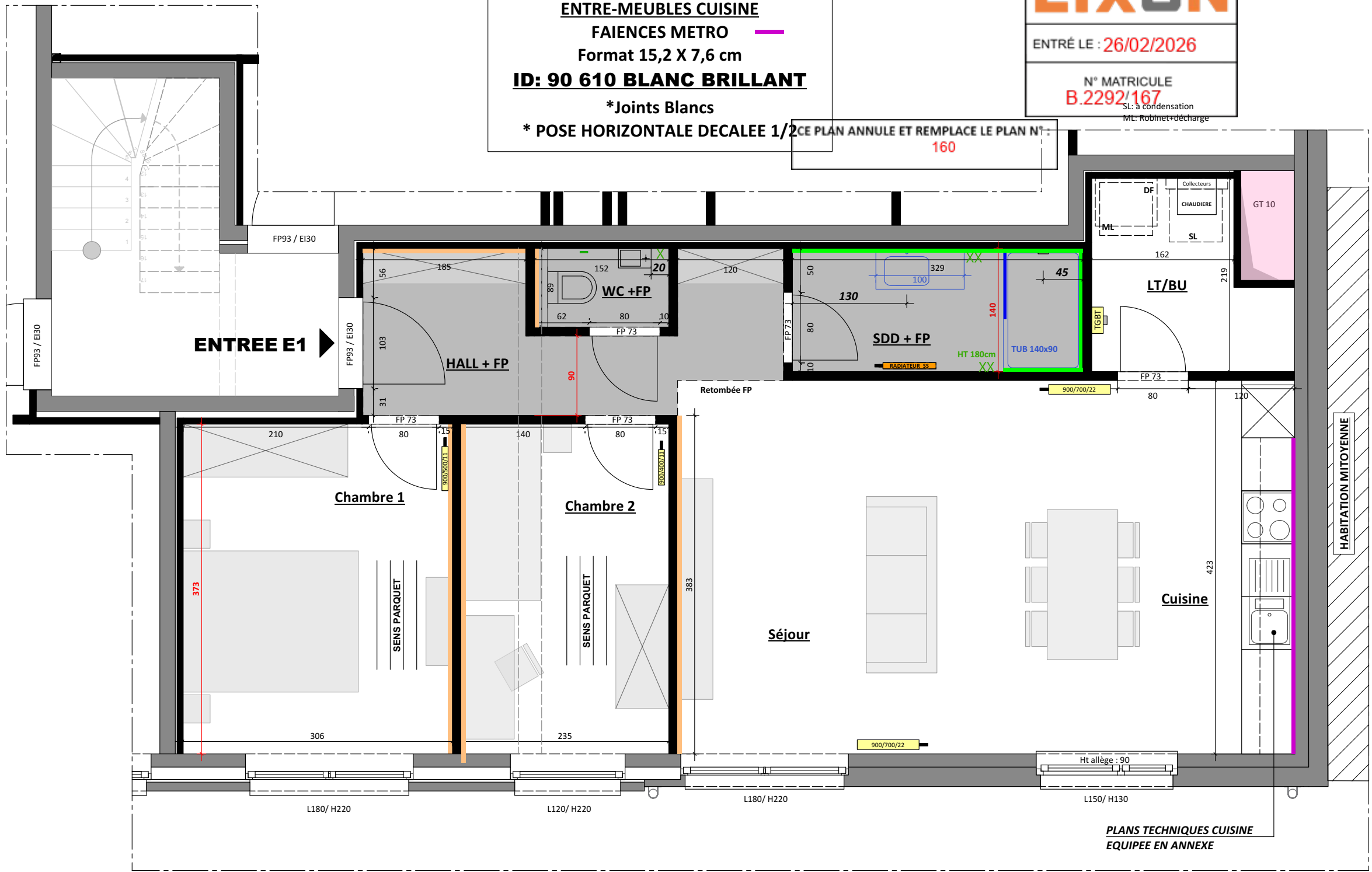
**REMARQUES:**  
Représentation du mobilier (cuisine / équipements sanitaires,...) à titre indicatif  
LES RADIATEURS PEUVENT FAIRE L'OBJET D'UN CHANGEMENT DE POSITIONNEMENT ET/OU DE DIMENSIONNEMENT SUIVANT ETUDES TECHNIQUES  
Les faux-plafonds seront implantés en fonction de l'étude de ventilation  
SCHEMA DE PASSAGE DES GAINES DE VENTILATION DONNE A TITRE INDICATIF  
Local techn. - buanderie : aménagements à titre indicatif, les aménagements finaux peuvent varier et sont au choix de l'exécution suivant études.  
Les cotes sont données à titre indicatif et peuvent varier suivant les adaptations techniques du chantier  
Représentation des châssis à titre indicatif

**PREPARATION + PEINTURE DE FINITION**  
**MURS/PALFONDS/PORTES: OUI**  
**TON BLANC sauf**  
Murs ———  
**S 2000 N (page 255)**

**ACCESSOIRES :**  
**X 5 CROCHETS VIGOUR PATERE 148732**  
**-1 ONE PORTE-ROULEAU CHROME 915727**

**RAILS RIDEAUX: SUR TOUTES LES BAIES**

**ENTRE-MEUBLES CUISINE**  
**FAIENCES METRO** ———  
Format 15,2 X 7,6 cm  
**ID: 90 610 BLANC BRILLANT**  
\*Joints Blancs  
\* POSE HORIZONTALE DECALEE 1/2



**Ce PLAN ANNULE ET REMPLACE LE PLAN N° 160**

**PLANS TECHNIQUES CUISINE EQUIPEE EN ANNEXE**

REMARQUES:  
 Représentation du mobilier (cuisine / équipements sanitaires,...) à titre indicatif  
 LES RADIATEURS PEUVENT FAIRE L'OBJET D'UN CHANGEMENT DE POSITIONNEMENT ET/OU DE DIMENSIONNEMENT SUIVANT  
 ÉTUDES TECHNIQUES  
 Les faux-plafonds seront implantés en fonction de l'étude de ventilation  
 SCHEMA DE PASSAGE DES GAINES DE VENTILATION DONNE A TITRE INDICATIF  
 Local techn. - buanderie : aménagements à titre indicatif, les aménagements finaux peuvent varier et sont au choix de l'exécution  
 suivant études.  
 Les côtes sont données à titre indicatif et peuvent varier suivant les adaptations techniques du chantier  
 Représentation des châssis à titre indicatif

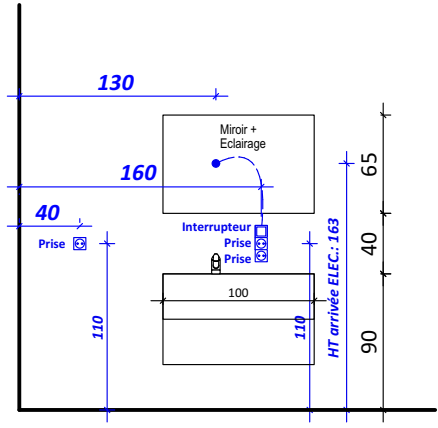
● SPOT BLANC LED dans faux-plafond	
⊕ Arrivée élec. pour point lumineux (plafond)	SL Prise simple monophasée pour séchoir
⊕ Arrivée élec. pour applique murale	ML Prise simple monophasée pour machine à laver
APPAREILS D'ÉCLAIRAGE NON FOURNIS	
⊕ Interrupteur double direction	Boiler Alimentation boiler
⊕ Interrupteur simple direction	V Vidéophone avec ouvre-porte électrique
⊕ Interrupteur avec témoin lumineux	P Parlophone avec ouvre-porte électrique
⊕ Interrupteur triple direction	T Thermostat d'ambiance
⊕ Prise simple monophasée	DF Sonnerie d'entrée
⊕ Prises doubles monophasées	DF Détecteur de fumée
⊕ Prise TV ou TELEPH	TD Tableau divisionnaire
⊕ CH. Alimentation chaudière	■ Goulottes de départ pour TELEPH / TELEDIS.
⊕ Alimentation Volet motorisé	

- HAUTEURS DONNEES PAR RAPPORT AU NIV. INTERIEUR FINI  
 - SANS INDICATIONS DE HAUTEUR; PRISES = NIVEAU "PLINTHES"  
 - PRISES DOUBLES OU TRIPLES = PRISES HORIZONTALES  
 - PRISE(S) CENTREE(S) VERTICALEMENT SUR INTERRUPTEUR(S)  
 - TOUTES LES COTES ELEC. (prises, PL,...) SONT DES COTES "+/-"

PLAN INDICATIF DES FINITIONS		B2292 "THE NEST" - WAVRE	
PROPRIETAIRE	INVENDU / TEMOIN N°2		
APPARTEMENT	n°63/5 (E1)	2 CH.	ETAGE 1
PARKING	P. EXT :		
PLAN N° 2/2	ELEC EXE	25-02-2026	
LIXON PROMOTION		LY - 12/03/2025 - Elec DUV - 22/08/2025 - Elec EXE PARTIEL DUV - 02/10/2025 - Elec EXE - Ajout vidéophone DUV - 25/02/2026 - Elec EXE - Ajout Luminaires	

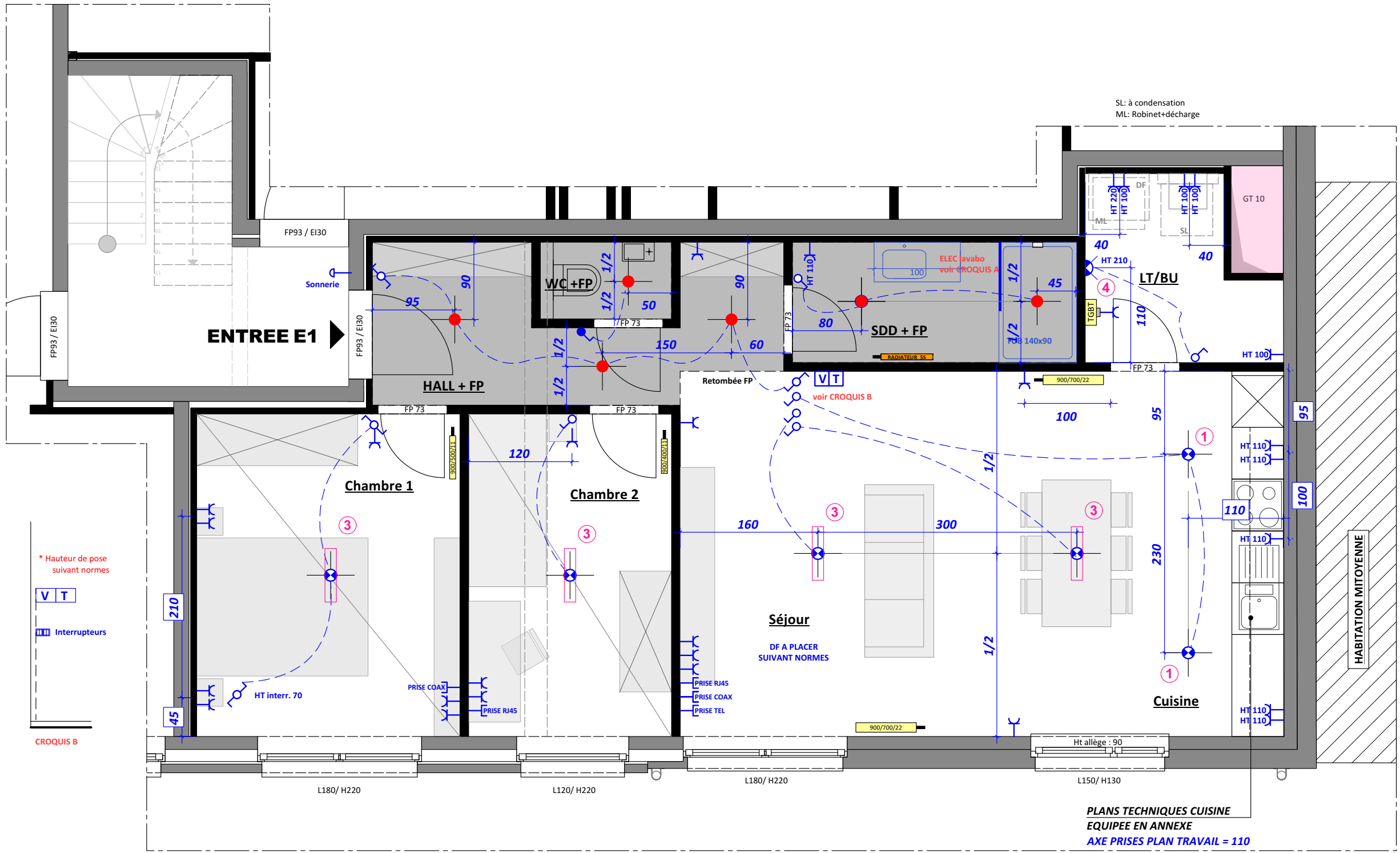
**LUMINAIRES:**  
 2 x n°1  
 4 x n°3  
 1 x n°4

**VIDÉOPHONE**



CROQUIS ELEC. MEUBLE LAVABO DE BASE AVEC MIROIR // A titre indicatif  
 !! Prise + interrupteur : DEVIER SAIGNEES EN DEHORS GABARIT MEUBLE BAS LAVABO

CROQUIS A



\* Hauteur de pose suivant normes

V T Interrupteurs

CROQUIS B

PLANS TECHNIQUES CUISINE  
 EQUIPEE EN ANNEXE  
 AXE PRISES PLAN TRAVAIL = 110

# PLANS TECHNIQUES CUISINE EQUIPEE / APPART. E1

Façades : GRIS ONYX  
Plan de travail : GRIS ONYX  
Poignées: Profilées

## Prises plan de travail: voir sur plan ELEC 2/2

Perspective: **Projet LIXON-WAVRE**  
Cuisine linéaire/ET - 686/2/14

Date : 02.10.2025

Remarque : Le dessin n'a qu'un caractère indicatif.

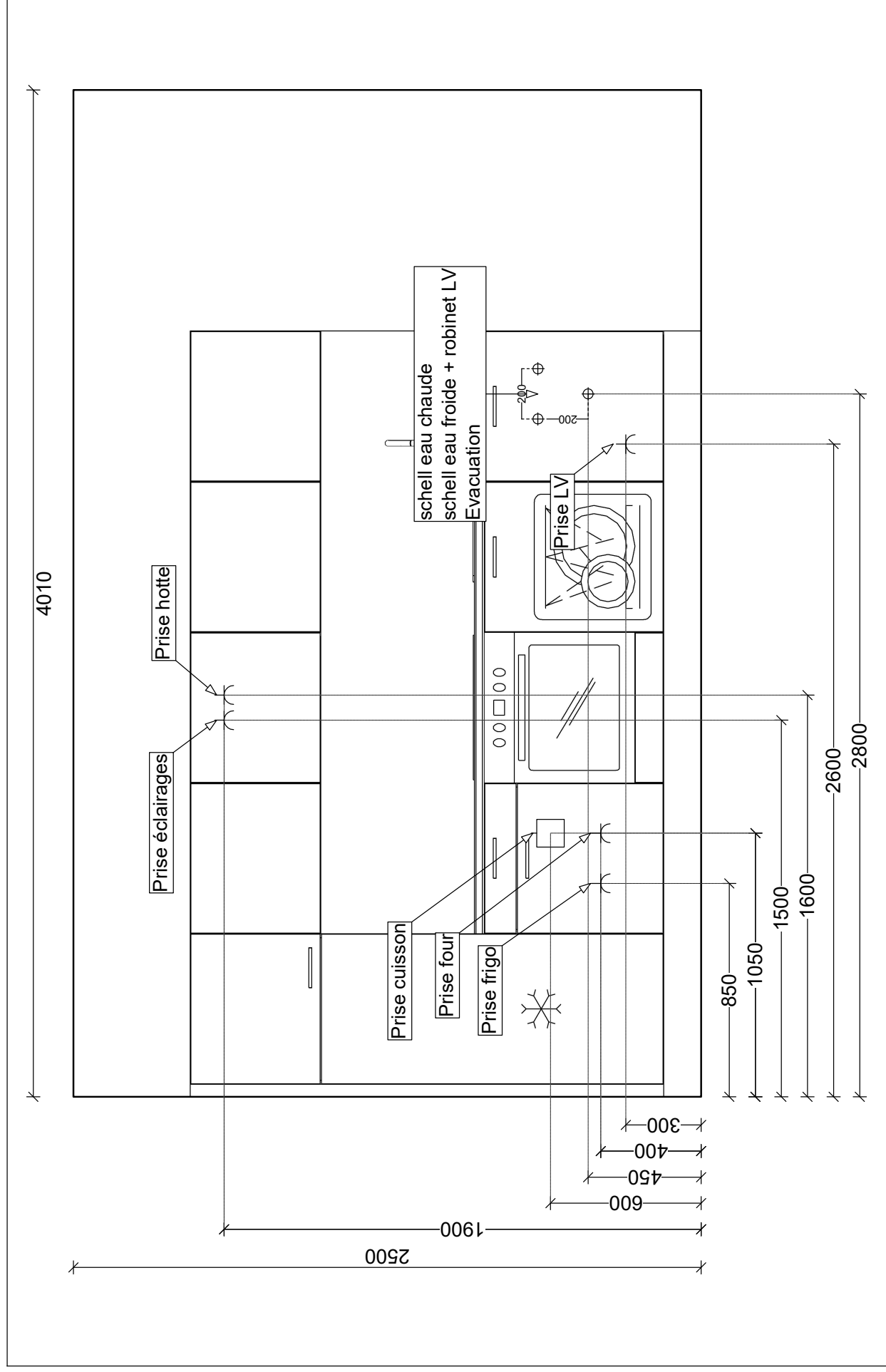


Page 1 / 1

Élévation: **Projet LIXON-WAVRE**  
Cuisine linéaire/linéaire - 686/2/2 / Mur - 3

Date : 02.09.2025

Remarque : Le dessin n'a qu'un caractère indicatif.



Page 1 / 1