

REMARQUES:

Représentation du mobilier (cuisine / équipements sanitaires,...) à titre indicatif
 LES RADIATEURS PEUVENT FAIRE L'OBJET D'UN CHANGEMENT DE POSITIONNEMENT ET/OU DE DIMENSIONNEMENT SUIVANT
 ETUDES TECHNIQUES

Les faux-plafonds seront implantés en fonction de l'étude de ventilation
 SCHEMA DE PASSAGE DES GAINES DE VENTILATION DONNE A TITRE INDICATIF

Local techn. - buanderie : aménagements à titre indicatif, les aménagements finaux peuvent varier et sont au choix de l'exécution
 suivant études.

Les cotes sont données à titre indicatif et peuvent varier suivant les adaptations techniques du chantier

Représentation des châssis à titre indicatif

PLAN INDICATIF DES FINITIONS

B2292

"THE NEST" - WAVRE

PROPRIETAIRE

INVENDU

APPARTEMENT

n°63/2 (D0)

3 CH.

REZ

PARKING

P. EXT :

PLAN N° 1/2

ARCHI EXE

09-03-2026



LY - 10/02/2025 - Cloisons
 LY - 12/03/2025 - GYPROC
 DUV - 20/05/25 - DF + FP
 DUV - 07/08/25 - Réunion Gyproc du 05/08 + radiateurs
 DUV - 02/10/25 - Revêtements sols/mur - Sanitaires - Cuisine- prépa pro - portes
 DUV - 09/03/26 - Peintures - rails rideaux - accessoires sanitaires - Crédence cuisine

LIXON

ENTRÉ LE : 19/03/2026

N° MATRICULE
 B.2292/173

CE PLAN ANNULE ET REMPLACE LE PLAN N° :
 157

SOLS: CHAMBRES 1 & 2
 Parquet semi-massif LALEGRO
 Format 120 x 15cm
INVISIBLE
 + **PLINTHES en Polystyrène**
 blanches 58mm (MILLFLOOR)

SOLS: HALL/SEJOUR/CUISINE
/SDD/BU/WC / CHAMBRE 3
 Carrelage KEOPE GEO
 Format 80 x 80cm
ID: 17663 - GREY
 Joints MAPEI ULTRACOLOR 187
 + **PLINTHES en Polystyrène**
 blanches 58mm (MILLFLOOR)

MURS : SDD
 CARRELAGE DE BASE
 Format 30 x 60 cm
BLANC MAT
 * Joints BLANCS
 * POSE HORIZONTALE
 * 2 PANS DE MUR (329+140 cm)
 + 1 RETOUR DU TUB DE DOUCHE 90cm
 * PROFILE SCHLUTER BLANC
 * TOUTE HAUTEUR

SDD:
 SANITAIRES DE BASE
SAUF
 CHOIX DANS LES OPTIONS:
 ° TUB DE DOUCHE 160X90 cm
 ° PAROI DE DOUCHE WALK IN L 100cm
 ° COLONNE DE DOUCHE THERMOSTATHIQUE
 SHOWERPIPE PAFFONI (y compris mitigeur)
 ° MEUBLE LAVABO DMOTION
 L 100cm - VASQUE DECENTREE DROITE
 2 TIROIRS - TON BLANC BRILLANT
 ° MIROIR REFLET SENS L 100cm

PLANS TECHNIQUES CUISINE
 EQUIPEE EN ANNEXE

PORTES INTERIEURES DE BASE

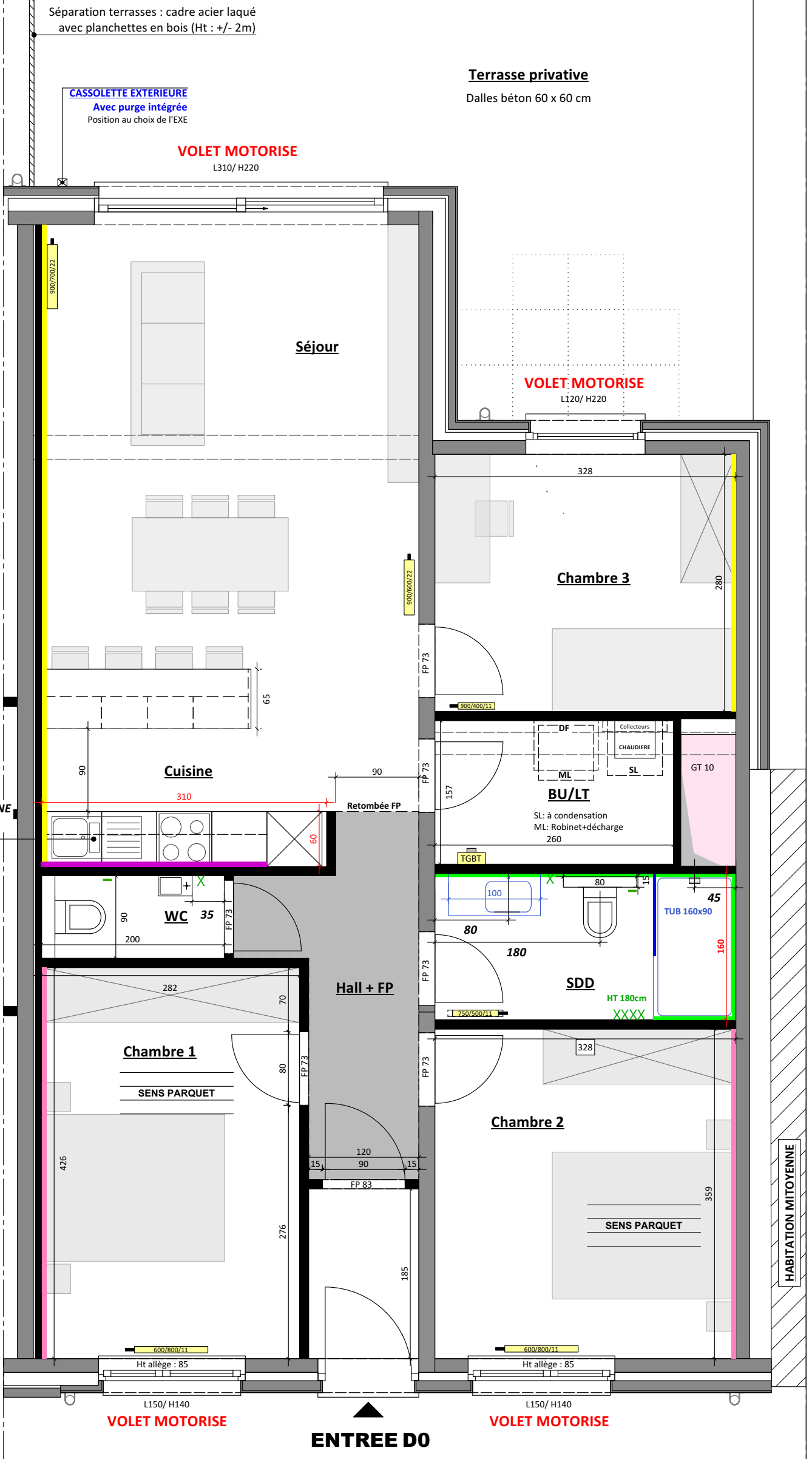
PORTES D'ENTREE DE BASE

PREPARATION + PEINTURE DE FINITION
 MURS/PLAFONDS/PORTES: OUI
 TON BLANC sauf
 Murs
 S 2002 Y 50 R (page 259) —
 S 2500 N (page 255) —

ACCESSOIRES :
 X 6 CROCHETS VIGOUR PATERE 148732
 - 2 ONE PORTE-ROULEAU CHROME 915727

RAILS RIDEAUX: SUR TOUTES LES BAIES

ENTRE-MEUBLES CUISINE
 FAIENCES TETRIS BLOCK
 Format 5 X 20 cm
PEARL MAT
 * Joints assortis
 * POSE VERTICALE ALIGNEE



PLANS TECHNIQUES CUISINE EQUIPEE / APPART. D0
Prises plan de travail: voir sur plan ELEC 2/2

Façades : GRIS ONYX
 Plan de travail : GRIS ONYX
 Poignées: 451

Perspective: Projet LIXON-WAVRE
 Cuisine linéaire/D0 - 686/2/10

Date : 03.10.2025

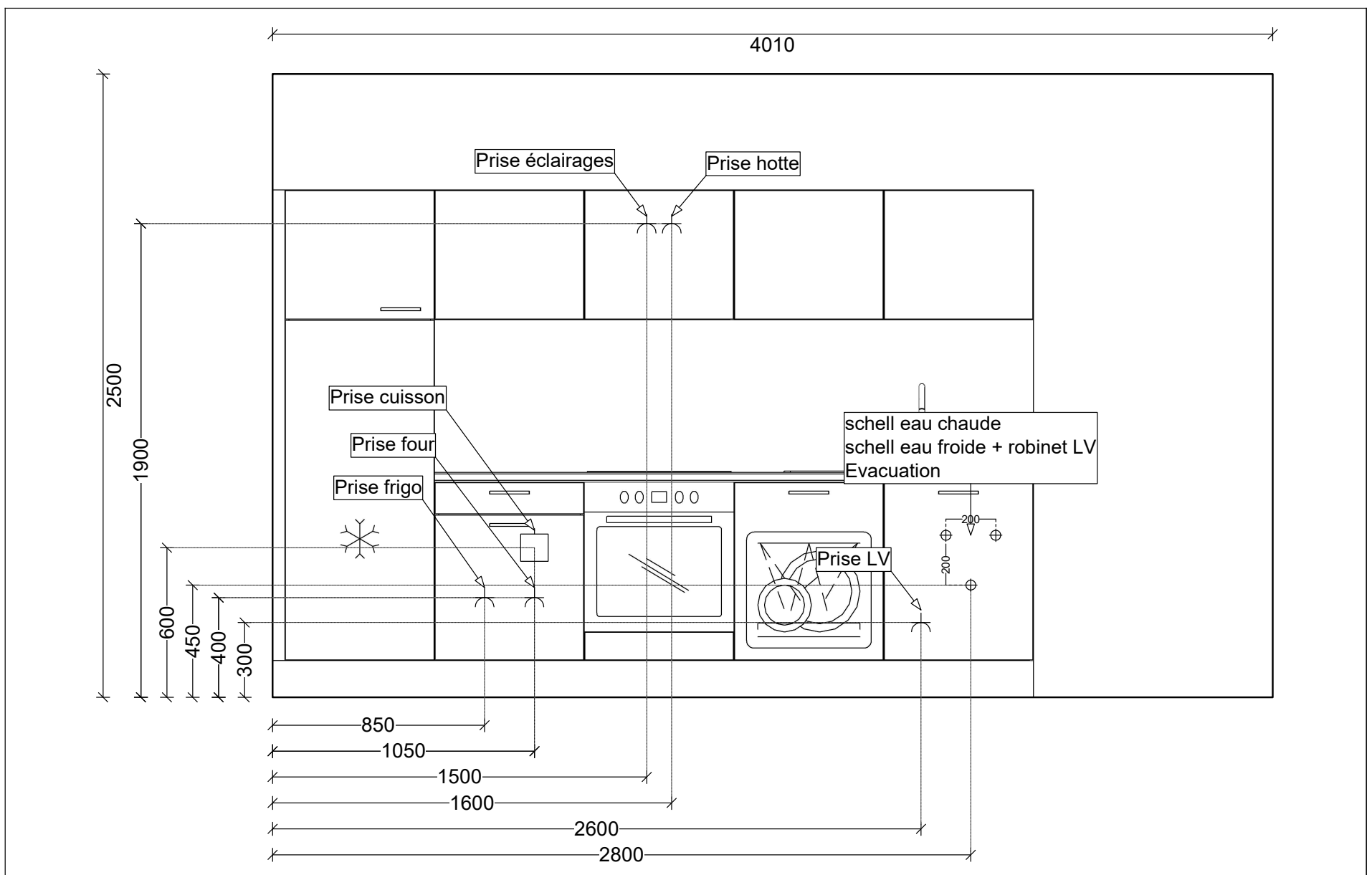
Remarque : Le dessin n'a qu'un caractère indicatif.



Elévation: Projet LIXON-WAVRE
 Cuisine linéaire/linéaire - 686/2/2 / Mur - 3

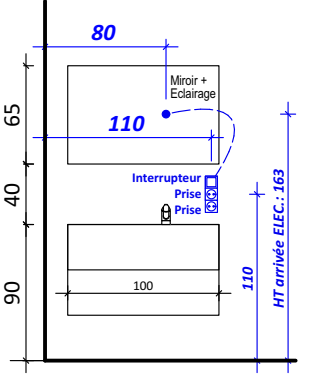
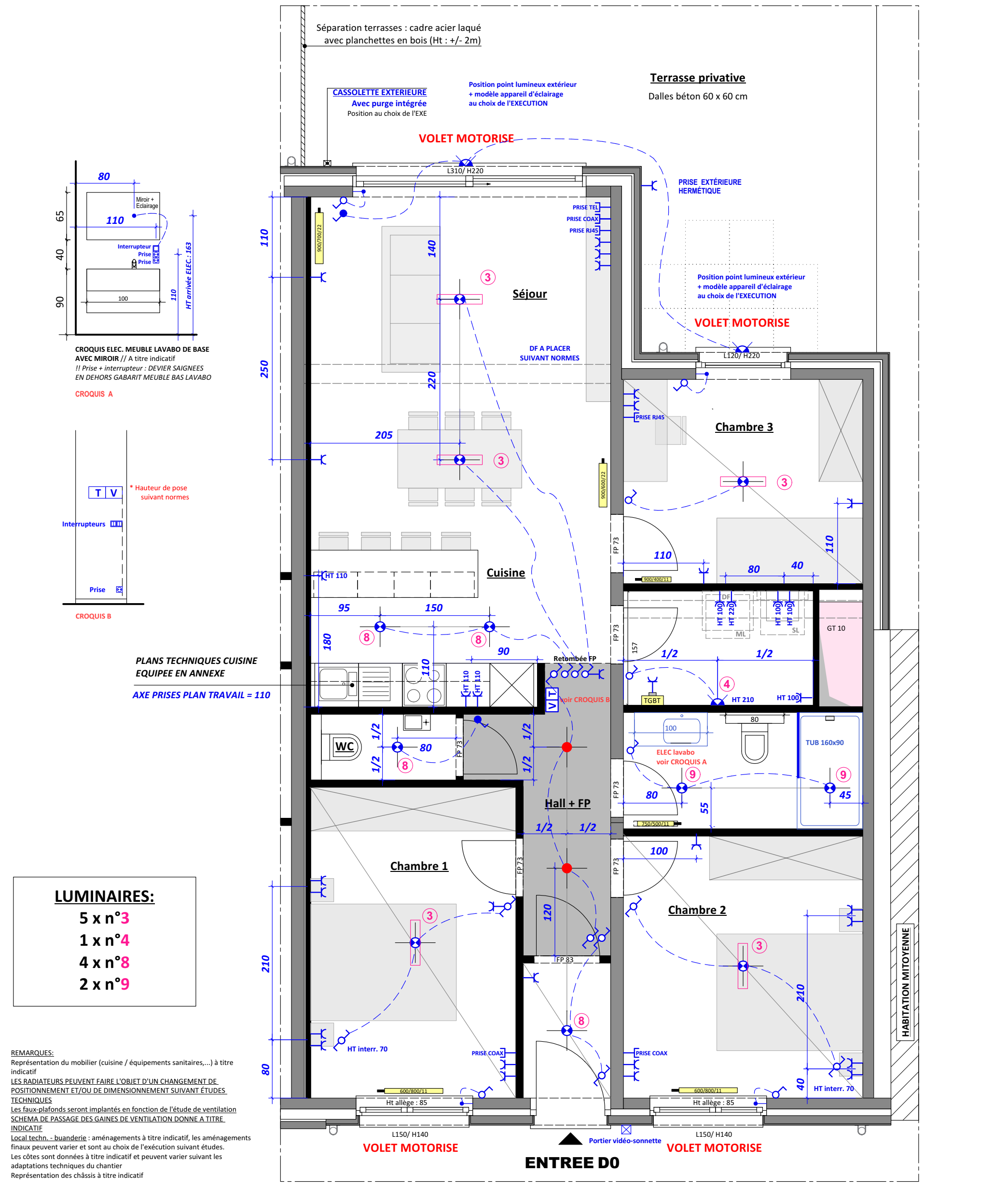
Date : 02.09.2025

Remarque : Le dessin n'a qu'un caractère indicatif.



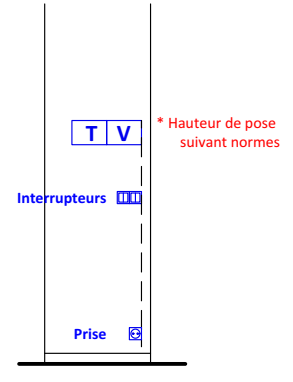
	SPOT BLANC LED dans faux-plafond		Prise simple monophasée pour séchoir
	Arrivée élec. pour point lumineux (plafond)		Prise simple monophasée pour machine à laver
	Arrivée élec. pour applique murale		Alimentation boiler
APPAREILS D'ÉCLAIRAGE NON FOURNIS			
	Interrupteur double direction		Vidéophone avec ouvre-porte électrique
	Interrupteur simple direction		Parlophone avec ouvre-porte électrique
	Interrupteur avec témoin lumineux		Thermostat d'ambiance
	Interrupteur triple direction		Sonnerie d'entrée
	Prise simple monophasée		Détecteur de fumée
	Prises doubles monophasées		Tableau divisionnaire
	Prise TV ou TELEPH		Goulottes de départ pour TELEPH / TELEDIS.
	Alimentation chaudière	- HAUTEURS DONNEES PAR RAPPORT AU NIV. INTERIEUR FINI - SANS INDICATIONS DE HAUTEUR; PRISES = NIVEAU "PLINTHES" - PRISES DOUBLES OU TRIPLES = PRISES HORIZONTALES - PRISE(S) CENTREE(S) VERTICALEMENT SUR INTERRUPTEUR(S) - TOUTES LES COTES ELEC. (prises, PL,...) SONT DES COTES "+/-"	
	Alimentation Volet motorisé		

PLAN INDICATIF DES FINITIONS		B2292	
		"THE NEST" - WAVRE	
PROPRIETAIRE	INVENDU		
APPARTEMENT	n°63/2 (D0)	3 CH.	REZ
PARKING	P. EXT :		
PLAN N° 2/2	ELEC EXE	09-03-2026	
		LY - 12/03/2025 - Elec DUV - 22/08/2025 - Elec EXE PARTIEL DUV - 10/09/2025 - Elec EXE PARTIEL - Modif prise cuisine DUV - 02/10/2025 - Elec EXE - Ajout vidéophone DUV - 09/03/2026 - Elec EXE - Ajout Luminaires	



CROQUIS ELEC. MEUBLE LAVABO DE BASE AVEC MIROIR // A titre indicatif
 !! Prise + interrupteur : DEVIER SAIGNEES EN DEHORS GABARIT MEUBLE BAS LAVABO

CROQUIS A



PLANS TECHNIQUES CUISINE EQUIPEE EN ANNEXE

AXE PRISES PLAN TRAVAIL = 110

LUMINAIRES:

- 5 x n°3
- 1 x n°4
- 4 x n°8
- 2 x n°9

REMARQUES:
 Représentation du mobilier (cuisine / équipements sanitaires,...) à titre indicatif
 LES RADIATEURS PEUVENT FAIRE L'OBJET D'UN CHANGEMENT DE POSITIONNEMENT ET/OU DE DIMENSIONNEMENT SUIVANT ETUDES TECHNIQUES
 Les faux-plafonds seront implantés en fonction de l'étude de ventilation
 SCHEMA DE PASSAGE DES GAINES DE VENTILATION DONNE A TITRE INDICATIF
 Local techn. - buanderie : aménagements à titre indicatif, les aménagements finaux peuvent varier et sont au choix de l'exécution suivant études.
 Les côtes sont données à titre indicatif et peuvent varier suivant les adaptations techniques du chantier
 Représentation des châssis à titre indicatif